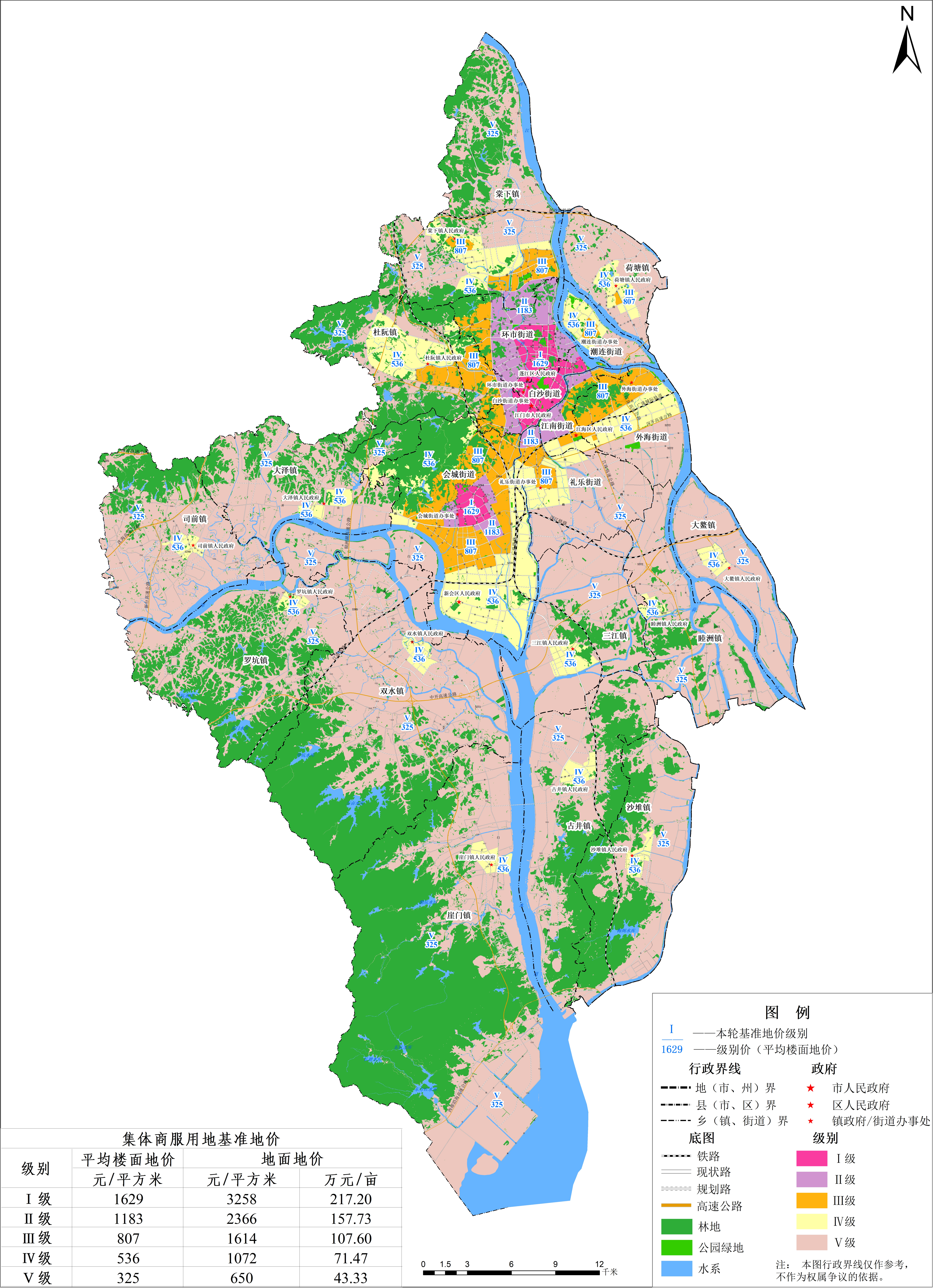
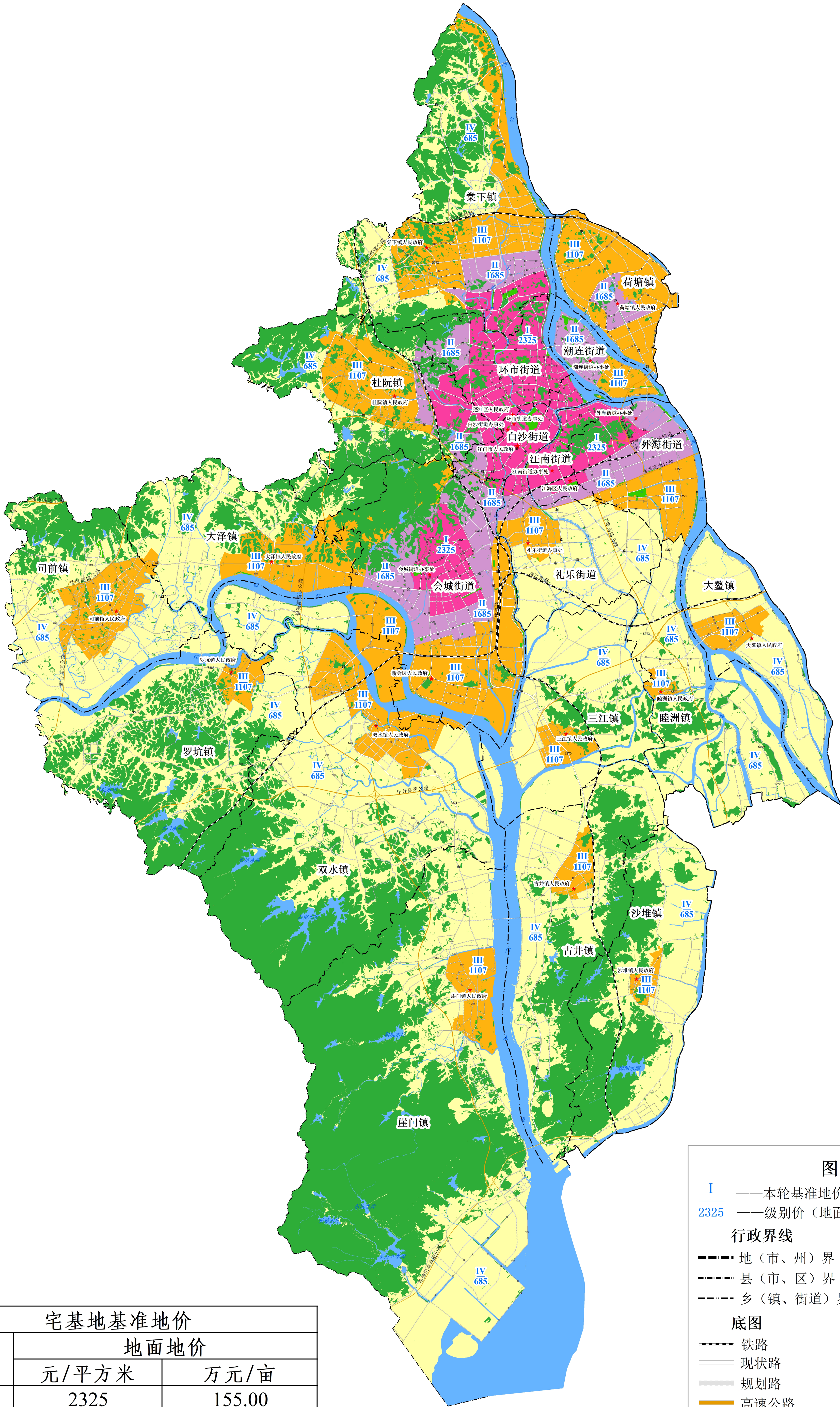
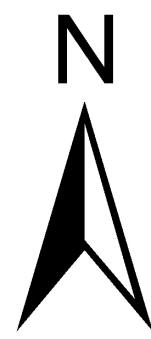


江门市市区集体商服用地级别基准地价图



江门市市区宅基地级别基准地价图



宅基地基准地价		
级别	地面地价	
	元/平方米	万元/亩
I 级	2325	155.00
II 级	1685	112.33
III 级	1107	73.80
IV 级	685	45.67

0 1.5 3 6 9 12 千米

I

2325

——本轮基准地价级别

——级别价（地面地价）

行政界线

——地（市、州）界

——县（市、区）界

——乡（镇、街道）界

底图

——铁路

——现状路

——规划路

——高速公路

林地

公园绿地

水系

政府

★ 市人民政府

★ 区人民政府

★ 镇政府/街道办事处

级别

I 级

II 级

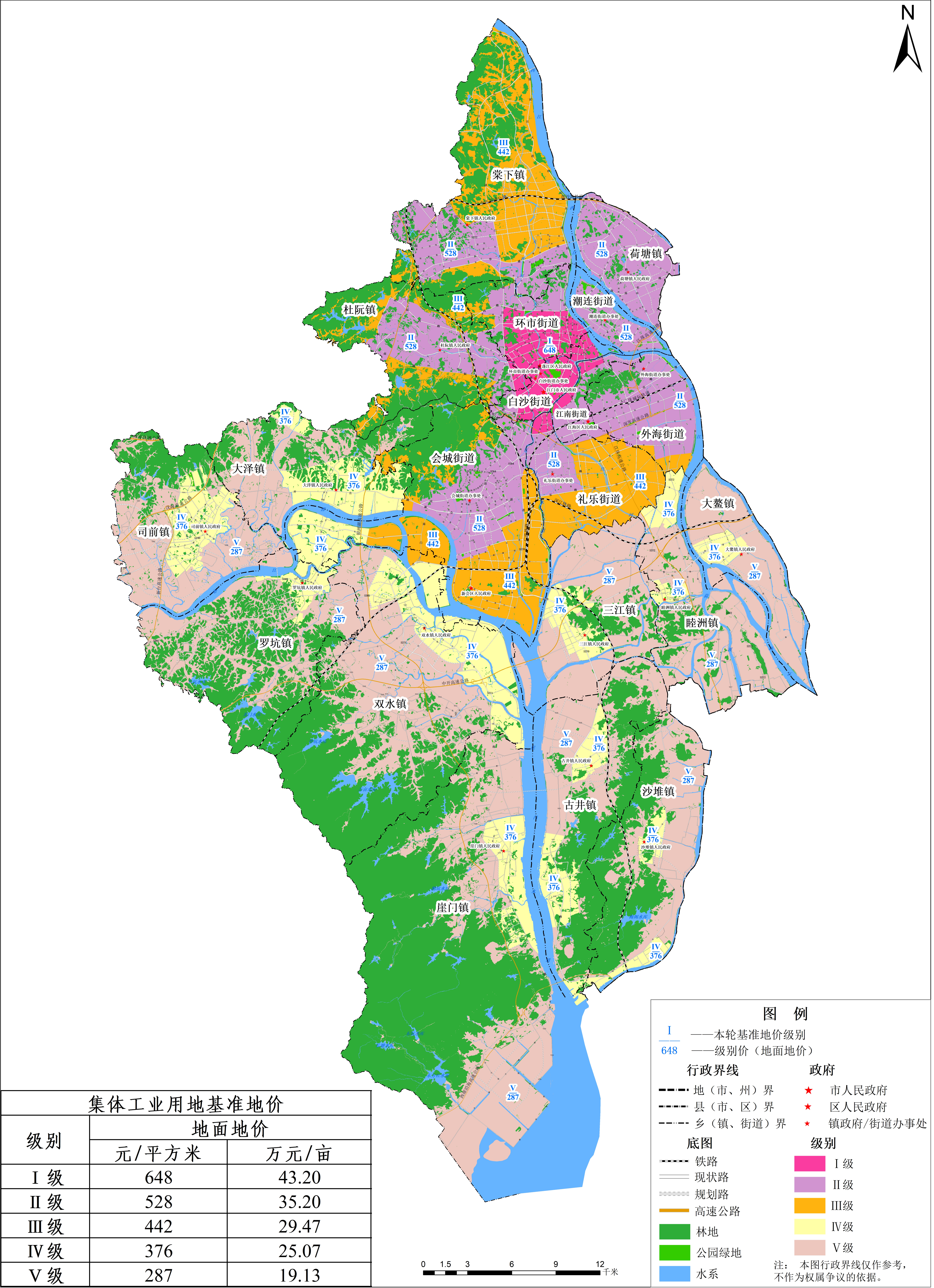
III 级

IV 级

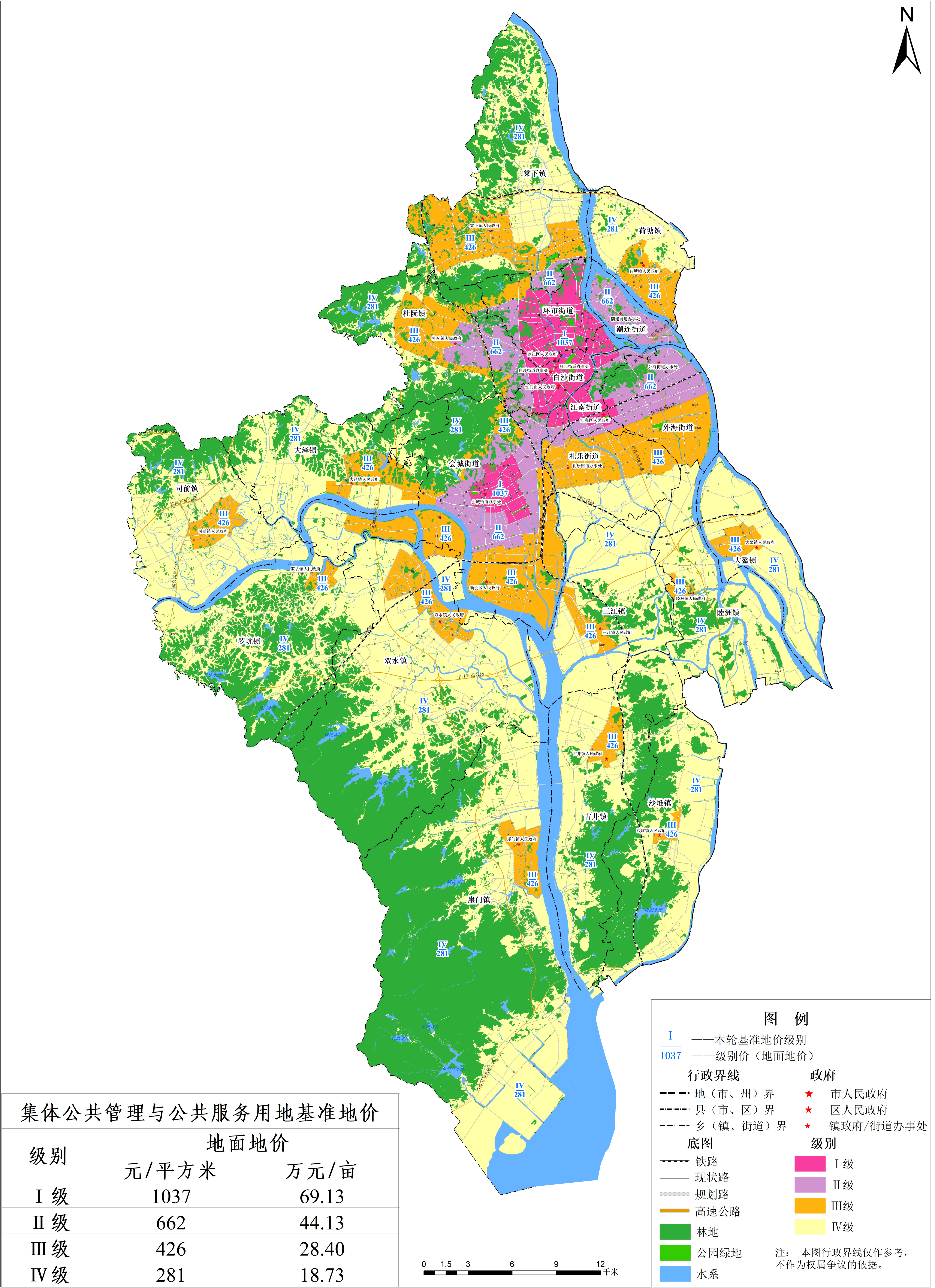
注： 本图行政界线仅作参考，

不作为权属争议的依据。

江门市市区集体工业用地级别基准地价图



江门市市区集体公共管理与公共服务用地级别基准地价图



江门市市区集体商服用地区片基准地价图

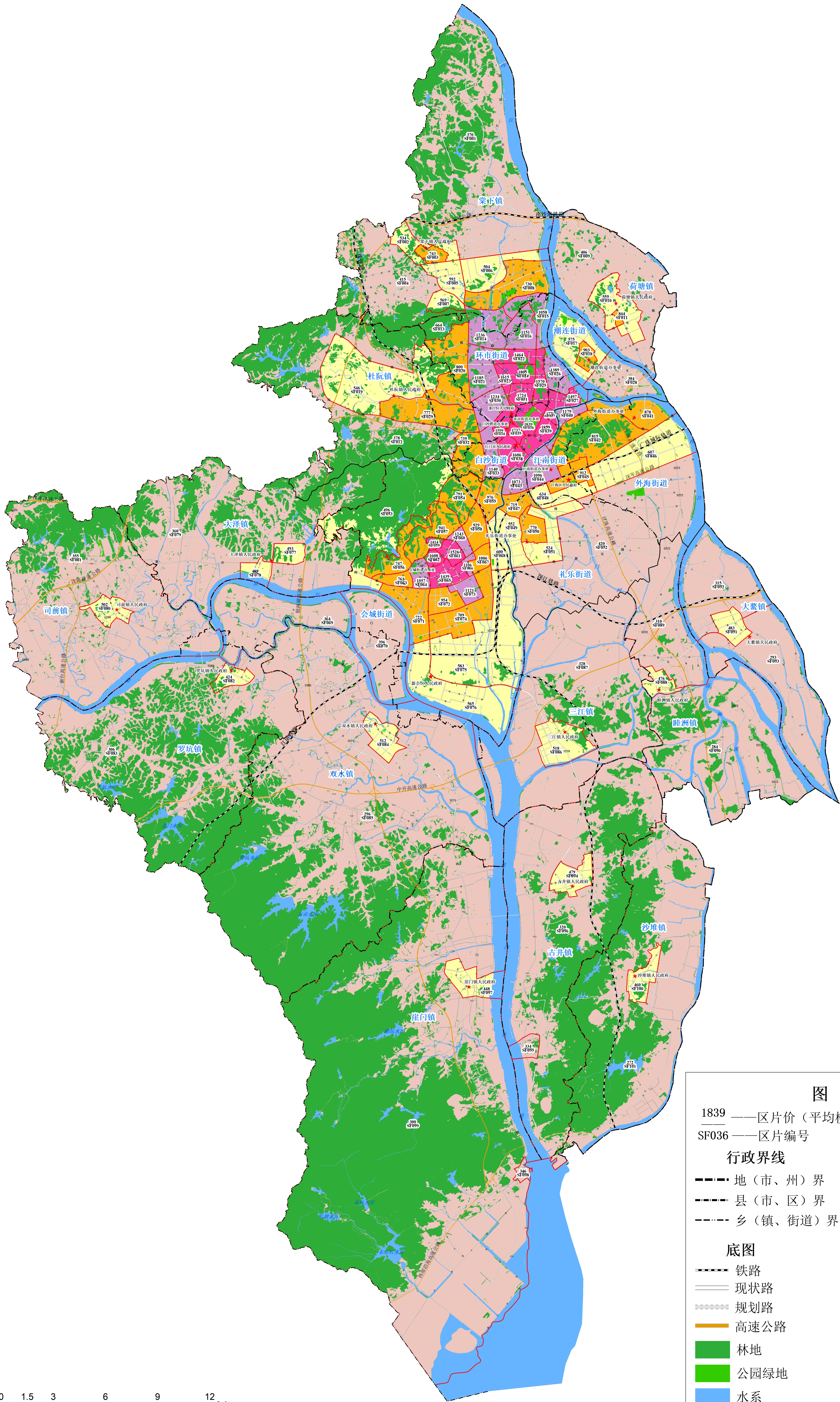


图 例

1839 ——区片价（平均楼面地价）

SF036 ——区片编号

行政界线

- 地（市、州）界
- 县（市、区）界
- 乡（镇、街道）界

政府

- ★ 市人民政府
- ★ 区人民政府
- ★ 镇政府/街道办事处

底图

- 铁路
- 现状路
- 规划路
- 高速公路
- 林地
- 公园绿地
- 水系

区片

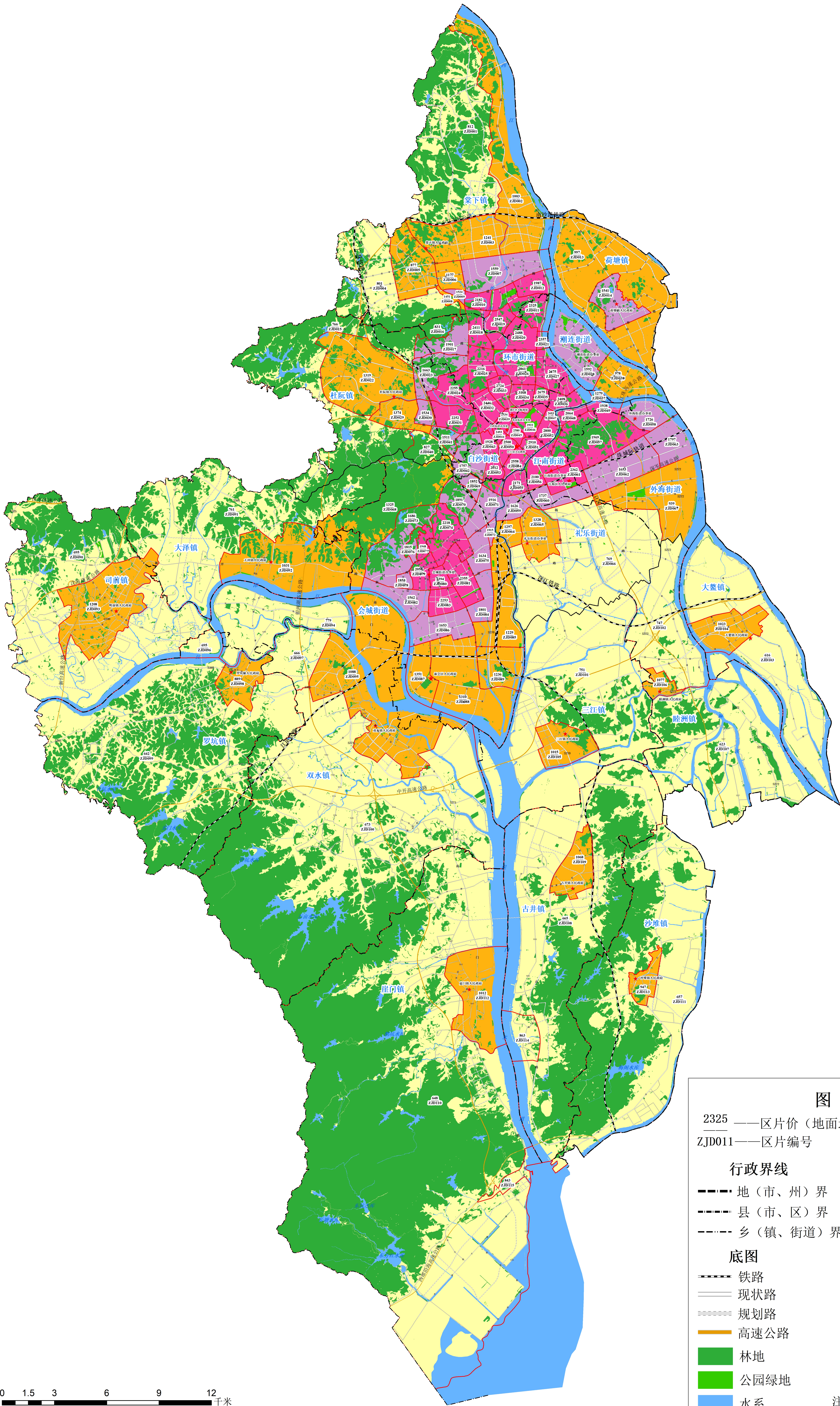
级别

- I 级
- II 级
- III 级
- IV 级
- V 级

注：本图行政界线仅作参考，不作为权属争议的依据。

0 1.5 3 6 9 12 千米

江门市市区宅基地地区片基准地价图

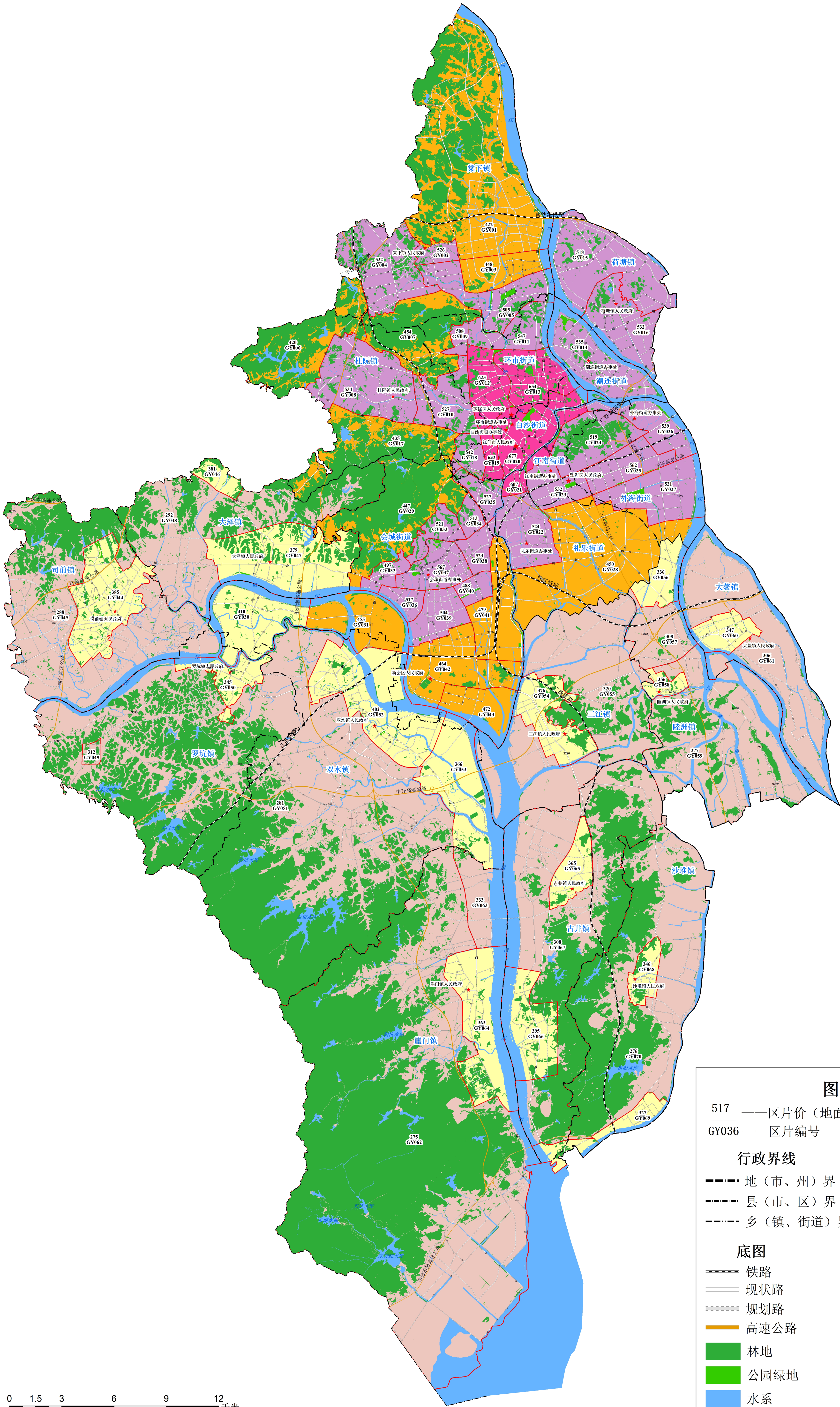
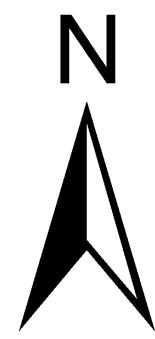


图例

- 2325 ——区片价（地面地价）
ZJD011 ——区片编号
- | | |
|-------------|-------------|
| 行政界线 | 政府 |
| ——地（市、州）界 | ★ 市人民政府 |
| ——县（市、区）界 | ★ 区人民政府 |
| ——乡（镇、街道）界 | ★ 镇政府/街道办事处 |
| 底图 | 级别 |
| ——铁路 | Ⅰ级 |
| ——现状路 | Ⅱ级 |
| ——规划路 | Ⅲ级 |
| ——高速公路 | Ⅳ级 |
| 林地 | |
| 公园绿地 | |
| 水系 | |
- 注：本图行政界线仅作参考，不作为权属争议的依据。

0 1.5 3 6 9 12 千米

江门市市区集体工业用地区片基准地价图



图例

517 ——区片价（地面地价）
GY036 ——区片编号

行政界线

- 地（市、州）界
- 县（市、区）界
- 乡（镇、街道）界

政府

- ★ 市人民政府
- ★ 区人民政府
- ★ 镇政府/街道办事处

底图

- 铁路
- 现状路
- 规划路
- 高速公路
- 林地
- 公园绿地
- 水系

区片

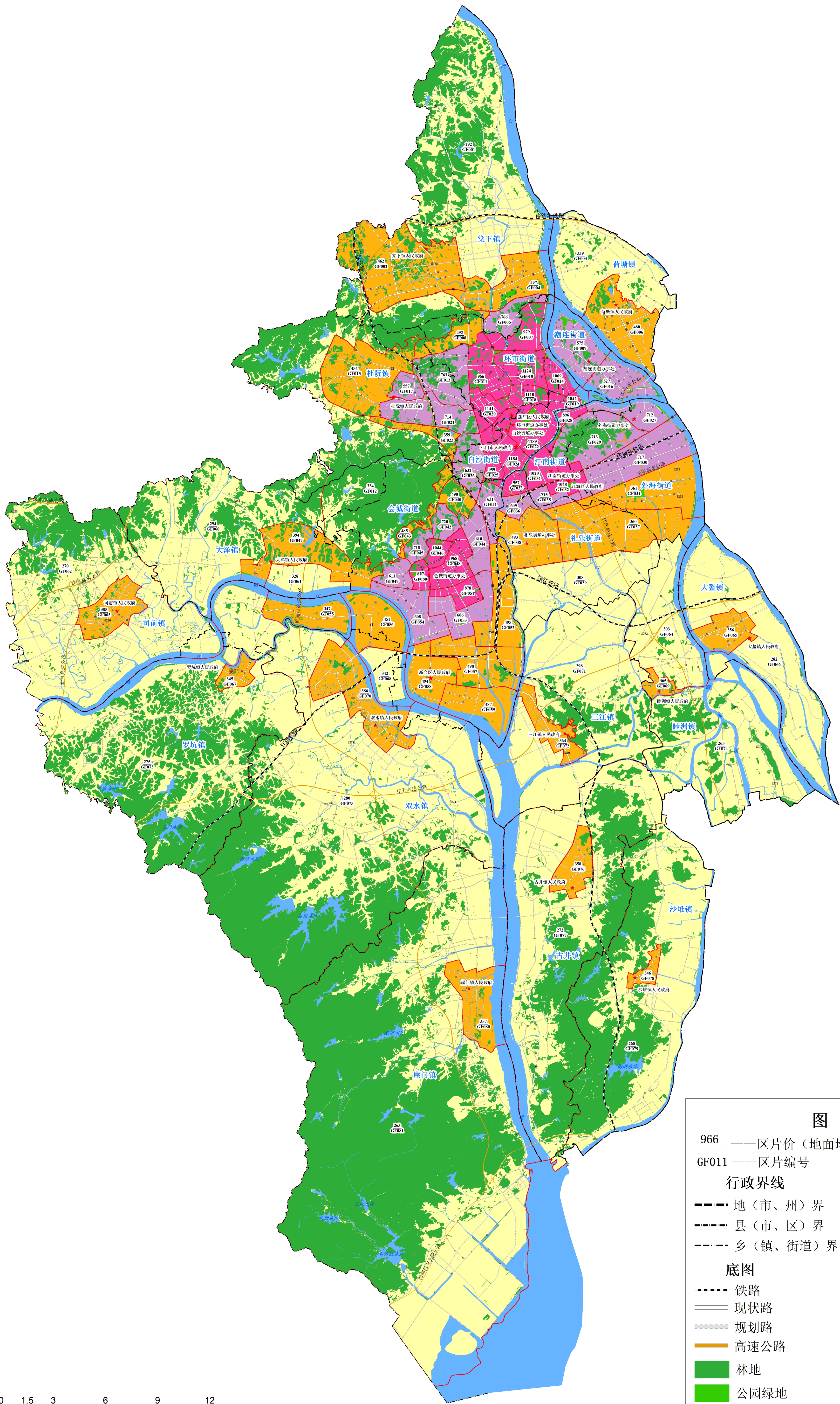
级别

- I 级
- II 级
- III 级
- IV 级
- V 级

注：本图行政界线仅作参考，不作为权属争议的依据。

0 1.5 3 6 9 12 千米

江门市市区集体公共管理与公共服务用地区片基准地价图



图例

966 ——区片价（地面地价）
GF011 ——区片编号

行政界线

- 地（市、州）界
- 县（市、区）界
- 乡（镇、街道）界

政府

- ★ 市人民政府
- ★ 区人民政府
- ★ 镇政府/街道办事处

底图

- 铁路
- 现状路
- 规划路
- 高速公路
- 林地
- 公园绿地
- 水系

区片

- 级别
- I 级
- II 级
- III 级
- IV 级

注：本图行政界线仅作参考，
不作为权属争议的依据。

0 1.5 3 6 9 12 千米