

广东省教育厅 广东省退役军人事务厅

粤教考〔2023〕13号

关于做好2023年高等职业院校自主招生工作的通知

各地级以上市招生委员会、教育局、退役军人事务局，各有关高职院校，省属高中阶段学校：

为做好我省2023年高职院校自主招生工作，现就有关事项通知如下：

一、招生院校及专业

（一）2023年我省高职自主招生含普通高职自主招生、普通现代学徒制试点、退役军人现代学徒制专项试点、职业技能大赛获奖免试录取等4种招生类型，开展院校共75所，试点名单（招生院校、招生专业和招生计划）见附件1。

（二）招生院校应根据招生类型以及考核方式、生源情况和专业人才培养需要，制定招生培养工作方案，根据生源类型单独编班、单独制定和实施人才培养方案。

（三）录取时，实际报考人数多、生源质量好的招生院校

可综合考虑生源情况、办学条件等因素，申请增加普通高职自主招生和退役军人现代学徒制专项试点招生计划；其中，增加退役军人现代学徒制专项试点招生计划，应征得地级以上市教育局和退役军人事务局同意。

（四）招生院校要认真落实《广东省教育厅关于做好 2023 年省高职教育现代学徒制试点工作的通知》（粤教职函〔2023〕4 号）等文件要求，严格执行省教育厅公布的普通现代学徒制试点招生计划，未经批准不得超计划招生。

（五）实际报考人数少、生源质量达不到要求的招生类型，招生院校应向省教育厅和省招生办公室申请将未完成的招生计划调整到夏季高考招生录取中使用。

二、报考基本条件

所有报考考生须符合广东省招生委员会《关于做好广东省 2023 年普通高校招生统一考试报名工作的通知》（粤招〔2022〕6 号）普通高考报名条件规定，并参加了广东省 2023 年普通高考报名。

（一）普通高职自主招生

1. 普通高中考生

参加了 2023 年第一次广东省普通高中学业水平合格性考试语文、数学、英语 3 门科目考试，且 3 门科目成绩总分（下称“高考成绩”，含加分）不低于 100 分。

2. 中职考生

应、往届中职（含中专、职中、技校，下同）毕业考生中职阶段就读专业及取得的职业资格（技能）证书应符合报考院校专业要求。

职业资格（技能）证书一般包括以下证书：（1）广东省教育考试院颁发的专业技能课程等级证书；（2）国家职业资格证书；（3）省级（含）以上行政部门及其授权的省级（含）以上行业学会颁发的职业技能等级证书；（4）国家开展试点的职业技能等级证书（X证书）；（5）其他行业认可度较高的证书。

有关招生院校根据专业实际自行确定是否对中职考生中职阶段就读专业及取得的职业资格证书提出要求，并在学校招生网站公布。

（二）普通现代学徒制试点

考生应为试点招生专业合作企业的在职员工。试点录取的学生应在录取前与合作企业签订符合《中华人民共和国合同法》等法律法规要求且有效的劳动合同，劳动合同期限应涵盖录取学生学习期间。**考生如有弄虚作假行为，将根据国家有关规定，严肃处理，在报名阶段发现的，取消报考资格；在入学前发现的，取消入学资格；入学后发现的，取消录取资格或者学籍。**

（三）退役军人现代学徒制专项试点

退役军人考生在志愿填报前，需由县级以上退役军人事务部门出具《广东省退役军人现代学徒制身份核验表》，完成退役

军人身份认定，并在报名时上传身份核验表。

各招生院校各招生类型各专业具体报考要求详见各招生院校网站公布的招生简章。

三、考核方式

高职院校自主招生采用“文化素质+职业技能”或“文化基础（含综合文化知识和专业综合理论，下同）+职业技能”的考核方式。招生院校根据生源类型不同，以相对统一的文化测试为基础，全面考核考生的综合素质和职业技能，实行分类考试、综合评价、择优录取。

（一）普通高职自主招生招收普通高中考生

实行“文化素质+职业技能”考核方式，普通高中学生综合素质评价作为招生重要参考。文化素质考试除人才培养特殊需要的专业外，均采用普通高中学业水平考试成绩（满分值为 450 分）。职业技能考核为职业适应性测试，可采用招生院校自主命题测试（下称“校测”，满分值为 100 分）方式，也可以采用“网上职业适应性联合测试”（下称“网测”，满分值为 100 分）方式。普通高中考生“职业技能”考核具体说明详见附件 2。

（二）普通高职自主招生招收中职考生

实行“文化基础+职业技能”的考核方式。综合文化知识和专业综合理论、职业技能占比例为 4:3:3。中职考生入学考核总分满分值为 500 分，其中综合文化知识考核满分值为 200 分，专业综合理论考核满分值为 150 分，职业技能考核满分值为 150

分。综合文化知识考核内容涵盖自然科学和人文科学基本知识、职业道德基本要求、人际交往基本常识、汉语言写作基本能力等技术技能型人才必备的实用性知识要求。招生院校应按专业类别或专业，对专业综合理论、职业技能考核分别命题、分别考核，按照各专业招生计划分别录取。

（三）普通现代学徒制试点考生

采用“文化素质+职业技能”考核方式，主要侧重于职业技能考核，由招生院校自主命题、自行组织实施文化素质和职业技能考核，择优录取。“文化素质”及“职业技能”测试满分值合计100分，其中文化素质考核内容分值为40分，职业技能考核内容分值为60分。

（四）退役军人现代学徒制专项试点考生

符合条件的退役军人报考退役军人现代学徒制专项试点计划免文化素质考核，由招生院校自主命题、组织实施职业技能考核，择优录取。招生院校要按招生专业或专业大类组织命题，根据高职自主招生选拔性考试的特点，适当增加试题区分度。职业技能考核满分值为100分。

（五）职业技能大赛获奖免试录取考生

根据国家和省有关文件精神，在省级（含）以上行政部门主办的职业技能大赛获奖的学生，经有关招生院校核实资格、公示无异议后，符合国家、省、学校相关要求的，可免试录取。有关招生院校免试录取职业技能大赛获奖考生的具体条件、中

职专业对口要求、获奖等级要求等，由招生院校结合自身实际，充分论证后自行确定，并在招生简章中提前公布。高职院校自主招生免试录取考生计划纳入招生院校年度招生总计划。报名前已获奖但未取得获奖证书的学生，由学生所在学校开具获奖证明予以报名，后续再由学生根据招生院校要求提供获奖证书等材料。

（六）职业技能考核免考条件

取得相关职业技能等级证书的中职应往届毕业生，符合国家、省、学校相关要求的，报考普通高职自主招生（不含普通现代学徒制试点、退役军人现代学徒制专项试点）相关专业可免于职业技能考核。具体免于职业技能考核的条件和要求，由有关招生院校结合自身实际，充分论证后自行确定，并在招生简章中提前公布。免于职业技能考核的考生职业技能考核成绩按职业技能测试满分值计算。

四、考生报名及志愿填报

（一）5月11日至14日，考生凭高考报名号及密码登录“广东省2023年高职院校自主招生网上报名系统”（下称“网上报名系统”，网址：<https://pg.eeagd.edu.cn/gzks/>）报名，签订《诚信考试承诺书》，在“学考+网测”（面向普通高中考生）、“学考+校测”（面向普通高中考生）、“文化基础+职业技能”（面向中职考生）、“普通现代学徒制试点”（不分考生类型）、“退役军人现代学徒制专项试点”（不分考生类型）及“职业技能大赛获奖

免试生”（面向中职考生）六种考核方式中选择一种填报志愿、缴交考试费，录入相关报名信息、上传有关证明材料（原件扫描版，下同）。考生在选择考核方式前，需认真查阅拟报考院校招生网站上公布的招生专业考核方式，无法确认的需向拟报考院校咨询并明确。经招生院校确认报考资格后，考生不得更改考核方式。考生报考流程图详见附件 3。

（二）高校在校生、2023 年被依据普通高中学业水平考试成绩招生录取、普通高等学校招收中等职业学校毕业生统一考试招生录取的考生，以及中高职贯通三二分段转段录取的考生不得参加高职院校自主招生录取。报考高职普通自主招生并被录取的考生不得参加其他类型高职（专科）层次的招生录取。

（三）报考“学考+网测”考核方式的考生，须在规定时间内登录网上报名系统，完成网上缴费后预约“网测”时间，按照预约时间选择最多 2 个专业大类职业适应性测试视频进行网上观看及测试。同一个视频最多可进行 2 次观看及测试，测试系统保留考生最好成绩。完成“网测”后，考生根据取得的成绩选择与网测专业大类视频相匹配的院校专业填报志愿。“学考+网测”考核方式设 2 个院校志愿。考生根据报考院校的规定可填报 1 至 2 个专业志愿。

（四）除“学考+网测”考核方式外，其他考核方式设 1 所院校志愿。考生直接登录网上报名系统按照操作指引进行报名及填报志愿。考生根据报考院校规定可填报 1 至 2 个专业志愿。

(五) 报考广东食品药品职业学院、广州城市职业学院残障生专项招生专业的考生选择“文化基础+职业技能”考核方式进行报考。

五、招生录取

(一) 广东省高职自主招生录取实行网上录取，按照“学校负责、招办监督”原则进行。招生院校在符合高职自主招生报考条件、考核成绩达到院校划定的各招生专业录取最低分数线的考生中，根据院校招生网站公布的高职自主招生录取原则择优录取。

(二) “学考+网测”考核方式实行顺序志愿，先将第一志愿考生提供给招生院校，第一志愿考生录检结束后，仍有剩余计划的，再将第二志愿考生提供给招生院校。其他考核方式的，一次性提供给招生院校。

(三) 招生院校各招生专业录取最低分数线，由招生院校根据招生专业计划及生源情况自主划定。招生院校要根据学校人才培养要求，注重考生基本素质，不得为完成计划降低录取标准。原则上，拟录取高中考生的文化素质考核成绩（学考成绩）不得低于 100 分；拟录取中职考生的文化基础考核成绩不得低于考核满分的 40%；拟录取考生的职业技能考核成绩不得低于考核满分的 40%，其中普通高中生“网测”成绩不得低于“网测”满分的 60%；拟录取的普通现代学徒制试点及退役军人现代学徒制专项试点考生考核成绩不得低于考核满分的

40%。

（四）已报考夏季高考并被高职院校自主招生录取的考生可参加夏季高考本科层次院校的录取，但不能参加夏季高考专科层次院校的招生录取。高职院校自主招生录取考生参加夏季高考被本科院校录取后，取消高职院校自主招生录取资格。各招生院校不得接受被本科院校录取的考生报到注册。

（五）招生院校要严格执行省教育厅公布的普通现代学徒制试点招生计划，并联合合作企业对试点录取的学生身份进行严格审核；如试点院校审核不严，造成学生通过弄虚作假、徇私舞弊方式获取报考资格或录取资格，省教育厅将按照有关规定严肃处理。

六、人才培养和教学管理

（一）普通高职自主招生

1.有关招生院校应根据不同生源特点和不同专业培养要求，单独编班、单独制定和实施具有较强针对性、适应性和实效性的人才培养方案。学生脱产在有关招生院校学习。

2.通过普通高职自主招生招收的学生，不得转学。学生申请转专业，应符合以下要求：（1）有关招生院校应根据国家和省有关文件要求，制定专门的规章制度，按照公平、公正、公开的原则，规范开展转专业工作，严禁违反程序、弄虚作假、徇私舞弊、以权谋私等行为。（2）考入有关招生院校的中职应往届毕业生，原则上不得转专业，允许转专业的特殊情形由有关

招生院校根据有关要求单独制定文件规定并提前公布。

（二）普通现代学徒制试点

1.有关招生院校是普通现代学徒制试点实施的责任主体，要全面落实国家和省关于现代学徒制试点工作要求，牢牢把握现代学徒制“招生招工一体化、企业员工和学校学生双重身份、校企双主体育人”基本特征，加强对试点工作全过程、全方位管理，切实提高试点人才培养质量；要坚持“标准不降、模式多元、岗位培养、在岗成才”原则，采取校企协同在岗培养、校企工学交替等培养模式，集中学习不得低于总学时的 40%，实践性教学学时原则上不得低于总学时的 50%。具体培养模式由试点高职院校与合作企业协商确定，并在招生简章中明确。

2.有关招生院校**不得将教学地点设在试点院校、依托载体和合作企业以外的地点**，严禁将现代学徒制试点与其他形式学历教育或培训捆绑，严禁与培训机构、中介机构合作开展招生和教学。试点院校、依托载体、合作企业以粤教职函〔2023〕4号文件规定的名单（见附件1）为准。

3.普通现代学徒制试点班学生不得转学，不得转专业，原则上不得转入同一专业普通班；试点班学生因应征入伍、生病等特殊原因经学校同意休学、复学后，有关招生院校和试点企业没有继续开展试点的，经学校、试点企业和学生协商一致，可按学校有关规定，转入同一专业普通班学习。

（三）退役军人现代学徒制专项试点

1.有关招生院校要贯彻落实《广东省教育厅 广东省退役军人事务厅关于开展 2023 年退役军人现代学徒制专项试点工作的通知》（粤教职函〔2023〕3 号）文件要求，充分认识开展专项试点的重要性，提高政治站位，强化思想认识，加强组织领导，协同当地退役军人事务部门，强化协同培养，严格教学管理，确保人才培养质量。

2.退役军人现代学徒制专项试点教学地点应**安排在粤教职函〔2023〕3 号明确的教学地点**，不得安排在其他教学地点，**严禁与培训机构、中介机构合作开展招生和教学**。

3.退役军人现代学徒制专项试点班学生不得转学，不得转入非试点班，非试点班学生不能转入试点班学习。原则上不得转专业、不得转教学地点，个别学生因工作地点变动等特殊情况申请转教学地点，理由充分、情况属实且符合相关要求的，有关高校可同意学生转教学地点；转入地专业选择受限制的，如符合国家和省相关要求，可转专业，但不得转入非 2023 年退役军人现代学徒制专项试点招生专业。

七、组织保障

（一）强化领导，压实责任，确保试点工作顺利实施

高职院校自主招生是高职院校分类考试招生的重要组成部分，各市、县（市、区）教育局、退役军人事务局、招生办公室、招生院校、普通中学、中职学校要高度重视、加强领导，确保试点工作取得成效。市、县（市、区）教育局、招生办公

室要将高职院校自主招生政策、精神和要求传达到各普通中学、中职学校，做好高考报名考生的资格审查、网上确认高考报名信息等工作，并督促辖区内普通中学、中职学校及时将高职院校自主招生相关信息告知本校学生，协助招生院校做好考生报名宣传发动工作，并为不具备上网条件的考生妥善安排网上填报志愿。招生院校是高职院校自主招生的责任主体，学校要成立招生委员会或由校长、分管校领导和校内纪检监察部门负责人等组成的自主招生工作领导小组，统筹领导本校自主招生工作，制定和完善自主招生工作规章制度，坚持“集体议事、集体决策”，要按照高职自主招生简章中制定的自主招生录取办法开展工作。招生院校要认真做好考生报名、考生资格审核、学校自主命题部分的试题命制、试题安全保密、考试组织、成绩评定及上报、录取最低分数线划定和录取等各项工作，坚决杜绝考生以虚假材料获取报名资格、考试录取舞弊等违规违纪行为发生。各地教育行政部门、考试招生机构要按照属地管理的原则，加强对属地招生院校自主招生工作的指导和检查，督促招生院校压实责任、完善措施，确保自主招生试点工作公正、平稳、有序实施。各退役军人事务部门要主动积极与当地教育部门和开展退役军人现代学徒制培养工作的院校对接，主动了解报名、考试有关信息，协助教育部门和学校做好政策解释宣传工作，为退役军人提供服务 and 指导。

（二）精心组织，妥善安排，确保组考工作安全有序

招生院校要按照“行政牵头、院校负责、自我约束、社会监督”的实施原则，切实履行考试招生工作的主体责任，精心组织，妥善安排好 2023 年高职院校自主招生各环节。招生院校要针对不同类型生源和考核方式的要求，明确工作目标，理清工作思路，落实工作任务，理顺工作流程，有条不紊地实施好组考工作。要加强招生考试安全保密管理，高度重视自命题试题的命制、印刷、寄送及保管工作，加强命题相关人员的业务培训，落实按秘密级事项开展自命题试题命制的工作要求，实行封闭命题管理，严防试题泄密，着力提高命题质量，确保考试安全实施。要切实加强对命题教师、考评人员的管理监督，严格执行培训与招考分开的原则，凡参与考前培训的教师人员不得参加自主招生命题、组考工作。要加强考务工作过程管理和监控，严格考务管理，严肃考风考纪，规范文化素质和职业技能考核环节，自觉接受教育纪检监察部门及社会的监督。

（三）严格施策，规范管理，维护良好考试招生秩序

1. 招生院校要严格执行招生政策规定，严肃招生工作纪律，严格遵守教育部有关高校招生“30 个不得”“八项基本要求”等规定，全面维护招生工作的良好秩序和公平公正。各校要规范招生宣传管理，招生广告或者宣传的表述应当严谨、规范，不得采取不适当的语言或者方式开展招生宣传，不得以新生高额奖学金、违规承诺录取等方式争抢生源，不得组织与招生录取挂钩的培训，不得与培训机构合作开展试点。严禁自行或通过社会机构等组织生源，严禁以技能培训套读学历教育方式宣传组

织学生提前入学，严禁以“先上车后买票”的形式招收学生，严禁有偿招生、买卖生源，严禁在试点名单以外、超范围招生。严禁学校和教师与校外培训等社会机构合作，通过为考生提供志愿填报、录取咨询服务等方式收取费用或诱导学生填报指定院校志愿，谋取利益。严禁违规收取考试费、留位费、咨询费和学杂费等。

2.招生院校要严格按照国家和省有关加强招生考试管理的规定，切实健全招生管理制度，完善管理措施，促使高职自主招生各环节的工作规范化、制度化，特别是考核程序和录取规则，都必须建章立制，确保招生各工作环节有章可循、有据可依。

3.招生院校纪检监察部门要重点监督学校职能部门在招生录取工作过程中执行教育部、省招生委员会有关招生政策规定，以及学校高职自主招生简章录取规则情况，学校拟录取、拟退档考生是否符合相关政策及规定要求，以及遵守招生工作纪律、廉政纪律的情况。要严格实行招生考试责任追究制度，按照《国家教育考试违规处理办法》和《普通高等学校招生违规处理暂行办法》有关规定，对违规违纪人员，坚决依照有关规定严肃处理；对涉嫌犯罪的，移送司法机关追究法律责任。

（四）加大信息公开力度，全面实施招生“阳光工程”

按照《教育部关于进一步推进高校招生信息公开工作的通知》（教学函〔2013〕9号）要求，严格贯彻落实高校招生“阳光工程”，进一步完善招生信息公开制度，构建公开透明的招生

信息公开体系，将招生政策、招生录取办法、考生报考资格、免试资格考生名单、文化素质及职业技能考核成绩、录取信息、考生咨询及申诉渠道和重大违规事件处理结果予以公开公示。同时，要利用各类媒体，加大高职院校自主招生的宣传力度，为考生传递全面、真实、准确的信息，确保高职自主招生工作平稳有序，营造良好的舆论环境。

八、其他事宜

（一）省教育厅将对在试点过程中出现违规考试招生或不诚信招生、引发负面舆情、违反有关文件要求等情形的招生院校，视情况采取通报批评、减少招生计划和省质量工程推荐限额、取消招生培养改革试点资格和省质量工程以及专项资金申报资格等处理措施，并对相关责任人严肃追责问责。

（二）2023 年高职院校自主招生录取的学生应按规定交纳学费等费用，具体标准按物价部门相关规定执行。符合条件的学生，可按《退役军人事务部等七部门关于全面做好退役士兵教育培训工作的指导意见》（退役军人部发〔2021〕53 号）、

《财政部 教育部 人力资源社会保障部 退役军人部 中央军委国防动员部关于印发〈学生资助资金管理办法〉的通知》（财教〔2021〕310 号）等文件要求申请资助。具体资助政策可登录全国学生资助管理中心网站（网址为：<http://www.xszz.cee.edu.cn/>）查询。不符合国家资助条件的学生，自行支付学费等费用。

（三）高职院校自主招生考试收费标准按《广东省发展改

革委广东省财政厅关于规范全省教育部门教育考试行政事业性收费及有关问题的通知》（粤发改价格〔2022〕442号）等有关文件执行。

招生院校在组织实施试点工作过程中遇到的问题，可及时向省教育考试院反映。

请各地级以上市教育局及时将此文转发至所辖普通高中及中职学校。

- 附件：1. 广东省 2023 年高职自主招生试点名单
2. 广东省 2023 年高职院校自主招生面向普通高中考生“职业技能”考核说明
3. 广东省 2023 年高职院校自主招生考生报考流程图
4. 广东省 2023 年高职院校自主招生工作流程
5. 广东省 2023 年高职院校自主招生工作日程安排
6. 广东省退役军人现代学徒制身份核验表



公开方式：主动公开

校对入：洪敬伟

附件1-1

广东省2023年高职自主招生院校专业列表
“学考+网测”（面向普通高中应往届毕业生）

序号	院校代码	院校名称	招生专业	专业代码	招生对象	学制 (年)	招生计划
1	13711	江门职业技术学院	机电一体化技术	460301	普通高中应往届毕业生	3	5
2	13712	茂名职业技术学院	电梯工程技术	460206	普通高中应往届毕业生	3	30
3	13712	茂名职业技术学院	机械制造及自动化	460104	普通高中应往届毕业生	3	30
4	13712	茂名职业技术学院	计算机网络技术	510202	普通高中应往届毕业生	3	40
5	13712	茂名职业技术学院	建设工程管理	440502	普通高中应往届毕业生	3	40
6	13712	茂名职业技术学院	建筑工程技术	440301	普通高中应往届毕业生	3	50
7	13712	茂名职业技术学院	模具设计与制造	460113	普通高中应往届毕业生	3	30
8	13712	茂名职业技术学院	数控技术	460103	普通高中应往届毕业生	3	40
9	13712	茂名职业技术学院	现代物流管理	530802	普通高中应往届毕业生	3	40
10	13929	广州城市职业学院	工业机器人技术	460305	普通高中应往届毕业生	3	20
11	14063	广东科贸职业学院	电子商务	530701	普通高中应往届毕业生	3	60
12	14063	广东科贸职业学院	工业机器人技术	460305	普通高中应往届毕业生	3	40
13	14063	广东科贸职业学院	建筑工程技术	440301	普通高中应往届毕业生	3	12
14	14063	广东科贸职业学院	嵌入式技术应用	510210	普通高中应往届毕业生	3	40
15	14509	广东生态工程职业学院	工程造价	440501	普通高中应往届毕业生	3	30
16	14509	广东生态工程职业学院	机电一体化技术	460301	普通高中应往届毕业生	3	30
17	14510	惠州城市职业学院	大数据技术	510205	普通高中应往届毕业生	3	30
18	14510	惠州城市职业学院	大数据与会计	530302	普通高中应往届毕业生	3	20
19	14510	惠州城市职业学院	电子商务	530701	普通高中应往届毕业生	3	25
20	14510	惠州城市职业学院	工业机器人技术	460305	普通高中应往届毕业生	3	10
21	14510	惠州城市职业学院	工业设计	460105	普通高中应往届毕业生	3	10
22	14510	惠州城市职业学院	会计信息管理	530304	普通高中应往届毕业生	3	25
23	14510	惠州城市职业学院	机电一体化技术	460301	普通高中应往届毕业生	3	25

序号	院校代码	院校名称	招生专业	专业代码	招生对象	学制 (年)	招生计划
24	14510	惠州城市职业学院	计算机网络技术	510202	普通高中应往届毕业生	3	25
25	14510	惠州城市职业学院	物联网应用技术	510102	普通高中应往届毕业生	3	15
26	14510	惠州城市职业学院	现代物流管理	530802	普通高中应往届毕业生	3	15
27	14510	惠州城市职业学院	新能源汽车技术	460702	普通高中应往届毕业生	3	15
28	14510	惠州城市职业学院	移动应用开发	510213	普通高中应往届毕业生	3	35
29	14510	惠州城市职业学院	智能产品开发与应用	510108	普通高中应往届毕业生	3	35

附件1-2

广东省2023年高职自主招生院校专业列表
“学考+校测”（面向普通高中应往届毕业生）

序号	院校代码	院校名称	招生专业	专业代码	招生对象	学制 (年)	招生计划
1	10827	长沙民政职业技术学院	民政服务与管理	590201	普通高中应往届毕业生	3	2
2	10827	长沙民政职业技术学院	民政服务与管理(社会组织服务与管理方向)	590201	普通高中应往届毕业生	3	1
3	10827	长沙民政职业技术学院	婚庆服务与管理	590304	普通高中应往届毕业生	3	2
4	10827	长沙民政职业技术学院	社会工作	590101	普通高中应往届毕业生	3	3
5	10827	长沙民政职业技术学院	社区管理与服务	590104	普通高中应往届毕业生	3	3
6	10827	长沙民政职业技术学院	心理咨询	520804	普通高中应往届毕业生	3	2
7	10827	长沙民政职业技术学院	现代殡葬技术与管理	590305	普通高中应往届毕业生	3	1
8	10827	长沙民政职业技术学院	殡葬设备维护技术	590306	普通高中应往届毕业生	3	1
9	10827	长沙民政职业技术学院	陵园服务与管理	590307	普通高中应往届毕业生	3	1
10	10827	长沙民政职业技术学院	护理	520201	普通高中应往届毕业生	3	2
11	10827	长沙民政职业技术学院	康复治疗技术	520601	普通高中应往届毕业生	3	2
12	10827	长沙民政职业技术学院	言语听觉康复技术	520603	普通高中应往届毕业生	3	2
13	10827	长沙民政职业技术学院	智慧健康养老服务与管理	590302	普通高中应往届毕业生	3	2
14	10827	长沙民政职业技术学院	市场营销	530605	普通高中应往届毕业生	3	2
15	10827	长沙民政职业技术学院	现代物流管理	530802	普通高中应往届毕业生	3	2
16	10827	长沙民政职业技术学院	国际经济与贸易	530501	普通高中应往届毕业生	3	2
17	10827	长沙民政职业技术学院	商务数据分析与应用	530706	普通高中应往届毕业生	3	2
18	10827	长沙民政职业技术学院	人力资源管理	590202	普通高中应往届毕业生	3	2
19	10827	长沙民政职业技术学院	金融服务与管理	530201	普通高中应往届毕业生	3	2
20	10827	长沙民政职业技术学院	电气自动化技术	460306	普通高中应往届毕业生	3	2
21	10827	长沙民政职业技术学院	智能控制技术	460303	普通高中应往届毕业生	3	2
22	10827	长沙民政职业技术学院	商务日语	570205	普通高中应往届毕业生	3	2
23	10827	长沙民政职业技术学院	商务英语	570201	普通高中应往届毕业生	3	2
24	10827	长沙民政职业技术学院	计算机网络技术(网络互动媒体开发方向)	510202	普通高中应往届毕业生	3	2
25	10827	长沙民政职业技术学院	软件技术(企业信息化管理方向)	510203	普通高中应往届毕业生	3	2
26	10827	长沙民政职业技术学院	传播与策划	560215	普通高中应往届毕业生	3	2
27	12040	广州民航职业技术学院	民航安全技术管理	500406	普通高中应往届毕业生	3	40

序号	院校代码	院校名称	招生专业	专业代码	招生对象	学制 (年)	招生计划
28	12040	广州民航职业技术学院	民航空中安全保卫	500407	普通高中应往届毕业生	3	15
29	12040	广州民航职业技术学院	会展策划与管理	540112	普通高中应往届毕业生	3	20
30	12040	广州民航职业技术学院	空中乘务	500405H	普通高中应往届毕业生	3	30
31	12742	广东女子职业技术学院	动漫制作技术	510215	普通高中应往届毕业生	3	5
32	12742	广东女子职业技术学院	数字媒体技术	510204	普通高中应往届毕业生	3	5
33	12758	重庆城市管理职业学院	社会工作	590101	普通高中应往届毕业生	3	2
34	12758	重庆城市管理职业学院	民政服务与管理	590201	普通高中应往届毕业生	3	2
35	12758	重庆城市管理职业学院	商务英语	570201	普通高中应往届毕业生	3	2
36	12758	重庆城市管理职业学院	大数据技术	510205	普通高中应往届毕业生	3	2
37	12758	重庆城市管理职业学院	人工智能技术应用	510209	普通高中应往届毕业生	3	2
38	12758	重庆城市管理职业学院	集成电路技术	510401	普通高中应往届毕业生	3	2
39	12758	重庆城市管理职业学院	新能源汽车技术	460702	普通高中应往届毕业生	3	2
40	12758	重庆城市管理职业学院	大数据与会计	530302	普通高中应往届毕业生	3	2
41	12758	重庆城市管理职业学院	会展策划与管理	540112	普通高中应往届毕业生	3	2
42	12758	重庆城市管理职业学院	护理	520201	普通高中应往届毕业生	3	2
43	12957	深圳信息职业技术学院	汽车智能技术	510107	普通高中应往届毕业生	3	30
44	12957	深圳信息职业技术学院	智能产品开发与应用	510108	普通高中应往届毕业生	3	30
45	12957	深圳信息职业技术学院	现代文秘	590401	普通高中应往届毕业生	3	30
46	12957	深圳信息职业技术学院	云计算技术应用	510206	普通高中应往届毕业生	3	30
47	13708	广州体育职业技术学院	运动训练	570303	普通高中应往届毕业生	3	10
48	13708	广州体育职业技术学院	健身指导与管理	570307	普通高中应往届毕业生	3	10
49	13709	广州工程技术职业学院	化工装备技术	470210	普通高中应往届毕业生	3	10
50	13711	江门职业技术学院	旅游管理	540101	普通高中应往届毕业生	3	10
51	13929	广州城市职业学院	食品营养与健康	490103	普通高中应往届毕业生	3	50
52	13929	广州城市职业学院	旅游管理	540101	普通高中应往届毕业生	3	20
53	13929	广州城市职业学院	民族美术	550302	普通高中应往届毕业生	3	20
54	13929	广州城市职业学院	社区管理与服务	590104	普通高中应往届毕业生	3	20
55	13929	广州城市职业学院	现代文秘	590401	普通高中应往届毕业生	3	20
56	14063	广东科贸职业学院	水产养殖技术	410401	普通高中应往届毕业生	3	15
57	14063	广东科贸职业学院	食品智能加工技术	490101	普通高中应往届毕业生	3	20
58	14063	广东科贸职业学院	茶艺与茶文化	540109	普通高中应往届毕业生	3	9
59	14407	广东舞蹈戏剧职业学院	舞蹈表演	550202	普通高中应往届毕业生	3	5

附件1-3

广东省2023年高职自主招生院校专业列表
(面向中职应往届毕业生)

序号	院校代码	院校名称	招生专业	专业代码	招生对象	学制(年)	招生计划	备注
1	10827	长沙民政职业技术学院	殡葬设备维护技术	590306	中职应往届毕业生	3	1	
2	10827	长沙民政职业技术学院	国际经济与贸易	530501	中职应往届毕业生	3	2	
3	10827	长沙民政职业技术学院	婚庆服务与管理	590304	中职应往届毕业生	3	2	
4	10827	长沙民政职业技术学院	计算机网络技术(网络互动媒体开发方向)	510202	中职应往届毕业生	3	2	
5	10827	长沙民政职业技术学院	康复治疗技术	520601	中职应往届毕业生	3	2	
6	10827	长沙民政职业技术学院	陵园服务与管理	590307	中职应往届毕业生	3	1	
7	10827	长沙民政职业技术学院	民政服务与管理	590201	中职应往届毕业生	3	2	
8	10827	长沙民政职业技术学院	民政服务与管理(社会组织服务与管理方向)	590201	中职应往届毕业生	3	1	
9	10827	长沙民政职业技术学院	人力资源管理	590202	中职应往届毕业生	3	1	
10	10827	长沙民政职业技术学院	商务英语	570201	中职应往届毕业生	3	1	
11	10827	长沙民政职业技术学院	社会工作	590101	中职应往届毕业生	3	2	
12	10827	长沙民政职业技术学院	现代殡葬技术与管理	590305	中职应往届毕业生	3	1	
13	10827	长沙民政职业技术学院	心理咨询	520804	中职应往届毕业生	3	1	
14	10827	长沙民政职业技术学院	智慧健康养老服务与管理	590302	中职应往届毕业生	3	1	
15	10831	顺德职业技术学院	餐饮智能管理	540201	中职应往届毕业生	3	50	
16	10831	顺德职业技术学院	护理	520201	中职应往届毕业生	3	20	
17	10831	顺德职业技术学院	酒店管理与数字化运营	540106	中职应往届毕业生	3	60	
18	10831	顺德职业技术学院	康复治疗技术	520601	中职应往届毕业生	3	20	
19	10831	顺德职业技术学院	旅游管理	540101	中职应往届毕业生	3	60	
20	10831	顺德职业技术学院	烹饪工艺与营养	540202	中职应往届毕业生	3	30	
21	10831	顺德职业技术学院	新能源装备技术	460204	中职应往届毕业生	3	10	
22	10831	顺德职业技术学院	药膳与食疗	520418	中职应往届毕业生	3	30	
23	10831	顺德职业技术学院	药学	520301	中职应往届毕业生	3	20	
24	10831	顺德职业技术学院	智慧健康养老服务与管理	590302	中职应往届毕业生	3	20	
25	10831	顺德职业技术学院	中职技能大赛免试	—	中职应届毕业生	—	210	

序号	院校代码	院校名称	招生专业	专业代码	招生对象	学制(年)	招生计划	备注
26	10861	广东交通职业技术学院	环境艺术设计	550106	中职应往届毕业生	3	35	
27	10861	广东交通职业技术学院	机电一体化技术	460301	中职应往届毕业生	2	35	
28	10862	广东水利电力职业技术学院	供用电技术	630105	中职应往届毕业生	3	50	
29	11113	深圳职业技术学院	中职技能大赛免试	—	中职应往届毕业生	—	600	
30	12046	广州番禺职业技术学院	宝玉石鉴定与加工	420107	中职应往届毕业生	2	30	
31	12046	广州番禺职业技术学院	工业设计	460105	中职应往届毕业生	3	45	
32	12046	广州番禺职业技术学院	皮具艺术设计	550120	中职应往届毕业生	2	30	
33	12046	广州番禺职业技术学院	艺术设计	550101	中职应往届毕业生	2	30	
34	12046	广州番禺职业技术学院	中职技能大赛免试	—	中职应往届毕业生	—	200	
35	12060	广东松山职业技术学院	电子产品检测技术	510105	中职应往届毕业生	3	40	
36	12060	广东松山职业技术学院	工程造价	440501	中职应往届毕业生	3	15	
37	12060	广东松山职业技术学院	工业设计	460105	中职应往届毕业生	3	10	
38	12060	广东松山职业技术学院	机电设备技术	460202	中职应往届毕业生	3	9	
39	12060	广东松山职业技术学院	机电一体化技术	460301	中职应往届毕业生	3	11	
40	12060	广东松山职业技术学院	机械设计与制造	460101	中职应往届毕业生	3	9	
41	12060	广东松山职业技术学院	计算机网络技术	510202	中职应往届毕业生	3	5	
42	12060	广东松山职业技术学院	计算机应用技术	510201	中职应往届毕业生	3	5	
43	12060	广东松山职业技术学院	建设工程管理	440502	中职应往届毕业生	3	10	
44	12060	广东松山职业技术学院	汽车制造与试验技术	460701	中职应往届毕业生	3	2	
45	12060	广东松山职业技术学院	软件技术	510203	中职应往届毕业生	3	5	
46	12060	广东松山职业技术学院	商务英语	570201	中职应往届毕业生	3	23	
47	12060	广东松山职业技术学院	市场营销	530605	中职应往届毕业生	3	15	
48	12060	广东松山职业技术学院	数字媒体技术	510204	中职应往届毕业生	3	16	
49	12060	广东松山职业技术学院	新能源汽车技术	460702	中职应往届毕业生	3	5	
50	12060	广东松山职业技术学院	移动互联应用技术	510106	中职应往届毕业生	3	5	
51	12322	广东农工商职业技术学院	市场营销	530605	中职应往届毕业生	3	50	
52	12322	广东农工商职业技术学院	作物生产与经营管理	410102	中职应往届毕业生	3	50	
53	12572	广东科学技术职业学院	中职技能大赛免试	—	中职应届毕业生	—	10	
54	12573	广东食品药品职业学院	针灸推拿	520403K	只招收持有《中华人民共和国残疾人证》视力障碍残疾的普通高中应往届毕	3	5	

序号	院校代码	院校名称	招生专业	专业代码	招生对象	学制 (年)	招生 计划	备注
55	12573	广东食品药品职业学院	针灸推拿	520403K	只招收持有《中华人民共和国残疾人证》视力障碍残疾的中职学校应往届比	3	25	
56	12578	广东体育职业技术学院	社会体育	570301	中职应往届毕业生	3	30	
57	12578	广东体育职业技术学院	体能训练	570310	中职应往届毕业生	3	15	
58	12578	广东体育职业技术学院	体育保健与康复	570306	中职应往届毕业生	3	20	
59	12578	广东体育职业技术学院	休闲体育	570302	中职应往届毕业生	3	20	
60	12578	广东体育职业技术学院	运动防护	570305	中职应往届毕业生	3	20	
61	12578	广东体育职业技术学院	运动训练	570303	中职应往届毕业生	3	46	
62	12736	广东职业技术学院	纺织品检验与贸易	480411	中职应往届毕业生	3	20	
63	12736	广东职业技术学院	服装设计与工艺	480402	中职应往届毕业生	3	50	
64	12736	广东职业技术学院	高分子材料智能制造技术	430602	中职应往届毕业生	3	10	
65	12736	广东职业技术学院	汽车检测与维修技术	500211	中职应往届毕业生	3	50	
66	12736	广东职业技术学院	数字化染整技术	480405	中职应往届毕业生	3	10	
67	12736	广东职业技术学院	陶瓷设计与工艺	550122	中职应往届毕业生	3	10	
68	12736	广东职业技术学院	现代纺织技术	480401	中职应往届毕业生	3	10	
69	12736	广东职业技术学院	学前教育	570102K	中职应往届毕业生	3	50	
70	12736	广东职业技术学院	展示艺术设计	550110	中职应往届毕业生	3	10	
71	12736	广东职业技术学院	针织技术与针织服装	480404	中职应往届毕业生	3	10	
72	12742	广东女子职业技术学院	动漫制作技术	510215	中职应往届毕业生	3	45	
73	12742	广东女子职业技术学院	数字媒体技术	510204	中职应往届毕业生	3	45	
74	12743	广东机电职业技术学院	供热通风与空调工程技术	440403	中职应往届毕业生	2	16	
75	12743	广东机电职业技术学院	机电一体化技术	460301	中职应往届毕业生	2	12	
76	12743	广东机电职业技术学院	汽车电子技术	460703	中职应往届毕业生	2	27	
77	12743	广东机电职业技术学院	汽车检测与维修技术	500211	中职应往届毕业生	2	20	
78	12743	广东机电职业技术学院	嵌入式技术应用	510210	中职应往届毕业生	2	14	
79	12743	广东机电职业技术学院	软件技术	510203	中职应往届毕业生	2	12	
80	12743	广东机电职业技术学院	市场营销	530605	中职应往届毕业生	2	12	
81	12743	广东机电职业技术学院	数控技术	460103	中职应往届毕业生	2	48	
82	12743	广东机电职业技术学院	物联网应用技术	510102	中职应往届毕业生	2	20	
83	12758	重庆城市管理职业学院	大数据技术	510205	中职应往届毕业生	3	1	

序号	院校代码	院校名称	招生专业	专业代码	招生对象	学制(年)	招生计划	备注
84	12758	重庆城市管理职业学院	大数据与会计	530302	中职应往届毕业生	3	1	
85	12758	重庆城市管理职业学院	会展策划与管理	540112	中职应往届毕业生	3	1	
86	12758	重庆城市管理职业学院	集成电路技术	510401	中职应往届毕业生	3	1	
87	12758	重庆城市管理职业学院	连锁经营与管理	530602	中职应往届毕业生	3	1	
88	12758	重庆城市管理职业学院	民政服务与管理	590201	中职应往届毕业生	3	1	
89	12758	重庆城市管理职业学院	人工智能技术应用	510209	中职应往届毕业生	3	1	
90	12758	重庆城市管理职业学院	社会工作	590101	中职应往届毕业生	3	1	
91	12758	重庆城市管理职业学院	新能源汽车技术	460702	中职应往届毕业生	3	1	
92	12758	重庆城市管理职业学院	智慧健康养老服务与管理	590302	中职应往届毕业生	3	1	
93	12956	揭阳职业技术学院	大数据与会计	530302	中职应往届毕业生	3	50	
94	12956	揭阳职业技术学院	电子商务	530701	中职应往届毕业生	3	50	
95	12956	揭阳职业技术学院	电子信息工程技术	510101	中职应往届毕业生	3	50	
96	12956	揭阳职业技术学院	分析检验技术	470208	中职应往届毕业生	3	30	
97	12956	揭阳职业技术学院	室内艺术设计	550114	中职应往届毕业生	3	40	
98	12956	揭阳职业技术学院	网络营销与直播电商	530704	中职应往届毕业生	3	50	
99	12956	揭阳职业技术学院	物联网应用技术	510102	中职应往届毕业生	3	50	
100	12956	揭阳职业技术学院	学前教育	570102K	中职应往届毕业生	3	200	
101	12956	揭阳职业技术学院	移动商务	530703	中职应往届毕业生	3	50	
102	12956	揭阳职业技术学院	艺术设计	550101	中职应往届毕业生	3	40	
103	12956	揭阳职业技术学院	应用化工技术	470201	中职应往届毕业生	3	30	
104	12957	深圳信息职业技术学院	电子商务	530701	中职应往届毕业生	3	30	
105	12957	深圳信息职业技术学院	金融服务与管理	530201	中职应往届毕业生	3	30	
106	12957	深圳信息职业技术学院	数字媒体技术	510204	中职应往届毕业生	3	30	
107	12957	深圳信息职业技术学院	信息安全技术应用	510207	中职应往届毕业生	3	30	
108	12957	深圳信息职业技术学院	智能控制技术	460303	中职应往届毕业生	3	30	
109	12959	广东工贸职业技术学院	计算机网络技术	510202	中职应往届毕业生	3	55	
110	12959	广东工贸职业技术学院	模具设计与制造	460113	中职应往届毕业生	2	50	
111	12959	广东工贸职业技术学院	市场营销	530605	中职应往届毕业生	3	100	
112	12959	广东工贸职业技术学院	学前教育	570102K	中职应往届毕业生	3	50	

序号	院校代码	院校名称	招生专业	专业代码	招生对象	学制 (年)	招生 计划	备注
113	12962	广东省外语艺术职业学院	表演艺术	550204	中职应往届毕业生	3	30	
114	12962	广东省外语艺术职业学院	电子商务	530701	中职应往届毕业生	3	50	
115	12962	广东省外语艺术职业学院	歌舞表演	550206	中职应往届毕业生	3	20	
116	12962	广东省外语艺术职业学院	国际经济与贸易	530501	中职应往届毕业生	3	20	
117	12962	广东省外语艺术职业学院	空中乘务	500405	中职应往届毕业生	3	150	
118	12962	广东省外语艺术职业学院	烹饪工艺与营养	540202	中职应往届毕业生	3	160	
119	12962	广东省外语艺术职业学院	社会工作	590101	中职应往届毕业生	3	135	
120	12962	广东省外语艺术职业学院	舞蹈表演	550202	中职应往届毕业生	3	50	
121	12962	广东省外语艺术职业学院	舞蹈教育	570112K	中职应往届毕业生	3	50	
122	12962	广东省外语艺术职业学院	西式烹饪工艺	540204	中职应往届毕业生	3	90	
123	12962	广东省外语艺术职业学院	学前教育	570102K	中职应往届毕业生	2	300	
124	12962	广东省外语艺术职业学院	音乐表演	550201	中职应往届毕业生	3	40	
125	12962	广东省外语艺术职业学院	音乐制作	550212	中职应往届毕业生	3	18	
126	12962	广东省外语艺术职业学院	智慧健康养老服务与管理	590302	中职应往届毕业生	3	70	
127	12962	广东省外语艺术职业学院	中西面点工艺	540203	中职应往届毕业生	3	110	
128	13708	广州体育职业技术学院	高尔夫球运动与管理	570313	中职应往届毕业生	3	20	
129	13708	广州体育职业技术学院	健身指导与管理	570307	中职应往届毕业生	3	10	
130	13708	广州体育职业技术学院	运动训练	570303	中职应往届毕业生	3	30	
131	13709	广州工程技术职业学院	化工装备技术	470210	中职应往届毕业生	3	5	
132	13709	广州工程技术职业学院	烹饪工艺与营养	540202	中职应往届毕业生	3	10	
133	13709	广州工程技术职业学院	应用化工技术	470201	中职应往届毕业生	3	10	
134	13711	江门职业技术学院	工商企业管理	530601	中职应往届毕业生	3	20	
135	13711	江门职业技术学院	市场营销	630605	中职应往届毕业生	3	20	
136	13711	江门职业技术学院	室内艺术设计	550114	中职应往届毕业生	3	15	
137	13713	珠海城市职业技术学院	船舶动力工程技术	460502	中职应往届毕业生	3	30	
138	13713	珠海城市职业技术学院	数控技术	460103	中职应往届毕业生	3	30	
139	13713	珠海城市职业技术学院	学前教育	570102K	中职应往届毕业生	3	20	
140	13929	广州城市职业学院	国际邮轮乘务管理	500304	中职应往届毕业生	2	30	
141	13929	广州城市职业学院	机电一体化技术	460301	中职应往届毕业生	2	25	

序号	院校代码	院校名称	招生专业	专业代码	招生对象	学制(年)	招生计划	备注
142	13929	广州城市职业学院	计算机应用技术	510201	普通高中、中职应往届听力障碍毕业生	3	50	
143	13929	广州城市职业学院	建筑工程技术	440301	中职应往届毕业生	2	50	
144	13929	广州城市职业学院	旅游管理	540101	中职应往届毕业生	3	20	
145	13929	广州城市职业学院	汽车检测与维修技术	500211	中职应往届毕业生	2	20	
146	13929	广州城市职业学院	社区管理与服务	590104	中职应往届毕业生	2	15	
147	13929	广州城市职业学院	市场营销	530605	中职应往届毕业生	2	20	
148	13929	广州城市职业学院	视觉传达设计	550102	普通高中、中职应往届听力障碍毕业生	3	50	
149	13929	广州城市职业学院	现代文秘	590401	中职应往届毕业生	3	20	
150	13943	广州铁路职业技术学院	城市轨道交通机电技术	500603	中职应往届毕业生	2	50	
151	13943	广州铁路职业技术学院	城市轨道交通运营管理	500606	中职应往届毕业生	3	50	
152	13943	广州铁路职业技术学院	大数据与会计	530302	中职应往届毕业生	3	50	
153	13943	广州铁路职业技术学院	计算机应用技术	510201	中职应往届毕业生	3	50	
154	13943	广州铁路职业技术学院	中职技能大赛免试	—	中职应往届毕业生	—	86	
155	14063	广东科贸职业学院	茶艺与茶文化	540109	中职应往届毕业生	3	17	
156	14063	广东科贸职业学院	工业机器人技术	460305	中职应往届毕业生	3	20	
157	14063	广东科贸职业学院	环境艺术设计	550106	中职应往届毕业生	3	32	
158	14063	广东科贸职业学院	嵌入式技术应用	510210	中职应往届毕业生	3	20	
159	14063	广东科贸职业学院	食品智能加工技术	490101	中职应往届毕业生	3	20	
160	14063	广东科贸职业学院	视觉传达设计	550102	中职应往届毕业生	3	70	
161	14063	广东科贸职业学院	数字媒体艺术设计	550103	中职应往届毕业生	3	50	
162	14063	广东科贸职业学院	水产养殖技术	410401	中职应往届毕业生	3	25	
163	14063	广东科贸职业学院	影视动画	560206	中职应往届毕业生	3	50	
164	14136	广州城建职业学院	城市轨道交通工程技术	500601	中职应往届毕业生	3	60	
165	14136	广州城建职业学院	大数据与会计	530302	中职应往届毕业生	3	40	
166	14136	广州城建职业学院	电子商务	530701	中职应往届毕业生	3	90	
167	14136	广州城建职业学院	动漫制作技术	510215	中职应往届毕业生	3	40	
168	14136	广州城建职业学院	工程造价	440501	中职应往届毕业生	3	60	
169	14136	广州城建职业学院	广告艺术设计	550113	中职应往届毕业生	3	30	

序号	院校代码	院校名称	招生专业	专业代码	招生对象	学制 (年)	招生 计划	备注
170	14136	广州城建职业学院	机电一体化技术	460301	中职应往届毕业生	3	60	
171	14136	广州城建职业学院	计算机网络技术	510202	中职应往届毕业生	3	50	
172	14136	广州城建职业学院	计算机应用技术	510201	中职应往届毕业生	3	150	
173	14136	广州城建职业学院	建筑工程技术	440301	中职应往届毕业生	3	60	
174	14136	广州城建职业学院	跨境电子商务	530702	中职应往届毕业生	3	60	
175	14136	广州城建职业学院	模具设计与制造	460113	中职应往届毕业生	3	40	
176	14136	广州城建职业学院	市场营销	530605	中职应往届毕业生	3	40	
177	14136	广州城建职业学院	体育运营与管理	570311	中职应往届毕业生	3	50	
178	14136	广州城建职业学院	网络直播与运营	560214	中职应往届毕业生	3	30	
179	14136	广州城建职业学院	现代物流管理	530802	中职应往届毕业生	3	40	
180	14136	广州城建职业学院	新能源汽车技术	460702	中职应往届毕业生	3	60	
181	14136	广州城建职业学院	学前教育	570102K	中职应往届毕业生	3	40	
182	14311	广东环境保护工程职业学院	安全技术与管理	420901	中职应往届毕业生	3	35	
183	14311	广东环境保护工程职业学院	工程测量技术	420301	中职应往届毕业生	3	20	
184	14311	广东环境保护工程职业学院	模具设计与制造	460113	中职应往届毕业生	3	25	
185	14311	广东环境保护工程职业学院	烹饪工艺与营养	540202	中职应往届毕业生	3	15	
186	14311	广东环境保护工程职业学院	软件技术	510203	中职应往届毕业生	3	10	
187	14407	广东舞蹈戏剧职业学院	舞蹈表演	550202	中职应往届毕业生	3	35	
188	14407	广东舞蹈戏剧职业学院	戏曲表演	550203	中职应往届毕业生	3	5	
189	14509	广东生态工程职业学院	森林生态旅游与康养	410210	中职应往届毕业生	3	30	
190	14509	广东生态工程职业学院	食品检验检测技术	490104	中职应往届毕业生	3	30	
191	14509	广东生态工程职业学院	水产养殖技术	410401	中职应往届毕业生	3	40	
192	14509	广东生态工程职业学院	休闲农业经营与管理	410118	中职应往届毕业生	3	30	
193	14509	广东生态工程职业学院	制冷与空调技术	460205	中职应往届毕业生	3	25	
194	14510	惠州城市职业学院	国际经济与贸易	530501	中职应往届毕业生	3	30	
195	14510	惠州城市职业学院	会计信息管理	530304	中职应往届毕业生	3	45	
196	14510	惠州城市职业学院	烹饪工艺与营养	540202	中职应往届毕业生	3	40	
197	14510	惠州城市职业学院	人工智能技术应用	510209	中职应往届毕业生	3	25	
198	14510	惠州城市职业学院	数字化设计与制造技术	460102	中职应往届毕业生	3	35	

序号	院校代码	院校名称	招生专业	专业代码	招生对象	学制 (年)	招生 计划	备注
199	14510	惠州城市职业学院	数字媒体艺术设计	550103	中职应往届毕业生	3	30	
200	14510	惠州城市职业学院	无人机应用技术	460609	中职应往届毕业生	3	35	
201	14510	惠州城市职业学院	现代物流管理	530802	中职应往届毕业生	3	30	
202	14510	惠州城市职业学院	学前教育	570102K	中职应往届毕业生	3	50	
203	14510	惠州城市职业学院	早期教育	570101K	中职应往届毕业生	3	35	

广东省2023年高职自主招生院校专业列表
(普通现代学徒制试点招生)

序号	院校代码	院校名称	招生专业	专业代码	招生计划	学制(年)	试点类型	载体名称 (全称)	合作企业
1	12327	佛山职业技术学院	电子信息工程技术	510101	90	3	依托单一企业		广东盛路通信科技股份有限公司
2	12327	佛山职业技术学院	现代物流管理	530802	20	2	依托单一企业		佛山海尔集团电冰柜有限公司
3	12327	佛山职业技术学院	机电设备技术	460202	50	3	依托单一企业		广东菱王电梯工程有限公司
4	12327	佛山职业技术学院	模具设计与制造	460113	50	2	依托单一企业		广东新宝电器股份有限公司
5	14667	广东财贸职业学院	电子商务	530701	50	3	依托单一企业		深圳市五谷网络科技有限公司
6	14667	广东财贸职业学院	供应链运营	530810	20	3	依托单一企业		深圳市五谷农产品贸易有限公司
7	14667	广东财贸职业学院	大数据技术	510205	30	3	依托单一企业		深圳市天天学农网络科技有限公司
8	14667	广东财贸职业学院	大数据与财务管理	530301	40	3	依托单一企业		深圳市银雁金融服务有限公司
9	14759	广东潮州卫生健康职业学院	医学检验技术	520501	30	3	依托单一企业		广东凯普生物科技股份有限公司
10	13930	广东工程职业技术学院	视觉传达设计	550102	30	3	依托单一企业		天意有福科技股份有限公司
11	13930	广东工程职业技术学院	商务数据分析与应用	530706	50	3	依托单一企业		深圳履和科技有限公司
12	13930	广东工程职业技术学院	电子商务	530701	50	3	依托单一企业		广东都市丽人智能产业投资有限公司

序号	院校代码	院校名称	招生专业	专业代码	招生计划	学制（年）	试点类型	载体名称 (全称)	合作企业
13	13930	广东工程职业技术学院	建筑设备工程技术	440401	30	3	依托单—企业		广东华标检测中心有限公司
14	13930	广东工程职业技术学院	电梯工程技术	460206	30	3	依托单—企业		三洋电梯（珠海）有限公司
15	12959	广东工贸职业技术学院	商务管理	530603	20	3	依托单—企业		深圳百果园实业（集团）股份有限公司
16	12959	广东工贸职业技术学院	工商企业管理	530601	50	3	依托单—企业		全成地信集团股份有限公司
17	12959	广东工贸职业技术学院	机电一体化技术	460301	15	2	依托单—企业		东莞新能德科技有限公司
18	12959	广东工贸职业技术学院	机电一体化技术	460301	15	2	依托单—企业		广东利元亨智能装备股份有限公司
19	12959	广东工贸职业技术学院	工程测量技术	420301	100	3	依托单—企业		广州全成多维信息技术有限公司
20	12577	广东行政职业学院	物联网应用技术	510102	50	3	依托单—企业		广州高新电子科技股份有限公司
21	14311	广东环境保护工程职业学院	分析检验技术	470208	15	3	依托单—企业		利诚检测认证集团股份有限公司
22	12743	广东机电职业技术学院	数控技术	460103	50	3	依托单—企业		广东银宝山新科技有限公司
23	12743	广东机电职业技术学院	汽车电子技术	460703	20	2	依托单—企业		肇庆小鹏新能源投资有限公司
24	12743	广东机电职业技术学院	关务与外贸服务	530503	50	3	依托单—企业		广州一链通互联网科技有限公司
25	12741	广东建设职业技术学院	建筑工程技术	440301	30	3	依托单—企业		中天华南建设投资集团有限公司
26	12741	广东建设职业技术学院	装配式建筑工程技术	440302	30	3	依托单—企业		华实中建新科技（珠海）有限公司
27	12741	广东建设职业技术学院	建设工程监理	440504	40	3	依托单—企业		深圳科宇工程顾问有限公司
28	12741	广东建设职业技术学院	工程测量技术	420301	50	3	依托单—企业		全成地信集团股份有限公司

序号	院校代码	院校名称	招生专业	专业代码	招生计划	学制（年）	试点类型	载体名称 (全称)	合作企业
29	12741	广东建设职业技术学院	古建筑工程技术	440103	30	3	依托单一企业		广东纪传英古建筑营造有限公司
30	12741	广东建设职业技术学院	电气自动化技术	460306	30	3	依托单一企业		广东创智智能装备有限公司
31	12741	广东建设职业技术学院	电气自动化技术	460306	25	3	依托单一企业		通力电梯有限公司
32	12741	广东建设职业技术学院	建设工程管理	440502	30	3	依托单一企业		广东华茂建设集团有限公司
33	12741	广东建设职业技术学院	工程造价	440501	30	3	依托单一企业		深圳市斯维尔科技股份有限公司
34	12741	广东建设职业技术学院	房地产经营与管理	440701	40	3	依托单一企业		广州喜屋置业有限公司
35	12741	广东建设职业技术学院	道路与桥梁工程技术	500201	10	3	依托单一企业		广东仲达房屋安全检测鉴定有限公司
36	12741	广东建设职业技术学院	道路与桥梁工程技术	500201	15	3	依托单一企业		深圳市盐田港建筑工程检测有限公司
37	12741	广东建设职业技术学院	道路与桥梁工程技术	500201	15	3	依托单一企业		广东中磐工程检测有限公司
38	12741	广东建设职业技术学院	环境工程技术	420802	25	3	依托单一企业		东莞市莞碧环保工程有限公司
39	12741	广东建设职业技术学院	跨境电子商务	530702	40	3	依托单一企业		广东天海企业管理有限公司
40	14063	广东科贸职业学院	畜牧兽医	410303	40	3	依托单一企业		温氏食品集团股份有限公司
41	14063	广东科贸职业学院	大数据与会计	530302	15	3	依托单一企业		广州盈丰企业管理服务有限公司
42	14063	广东科贸职业学院	大数据与会计	530302	15	3	依托单一企业		广州广海税务师事务所有限公司
43	14063	广东科贸职业学院	酒店管理与数字化运营	540106	20	3	依托单一企业		佛山市国信君御酒店有限公司
44	14063	广东科贸职业学院	电子商务	530701	50	3	依托单一企业		广东众天信息科技有限公司

序号	院校代码	院校名称	招生专业	专业代码	招生计划	学制（年）	试点类型	载体名称 (全称)	合作企业
45	14063	广东科贸职业学院	食品生物技术	470101	30	3	依托单—企业		蒙牛乳制品清远有限责任公司
46	14063	广东科贸职业学院	现代文秘	590401	20	3	依托单—企业		广州慧信档案技术有限公司
47	12572	广东科学技术职业学院	现代物业管理	440703	30	3	依托单—企业		珠海市世华房地产代理有限公司
48	12572	广东科学技术职业学院	商务英语	570201	15	3	依托单—企业		珠海再生时代文化传播有限公司
49	12572	广东科学技术职业学院	体育运营与管理	570311	10	3	依托单—企业		广州华蒙星体育发展有限公司
50	12572	广东科学技术职业学院	体育运营与管理	570311	5	3	依托单—企业		贝体（北京）体育产业发展有限公司
51	12572	广东科学技术职业学院	体育运营与管理	570311	10	3	依托单—企业		珠海市德讯体育发展有限公司
52	12572	广东科学技术职业学院	社会体育	570301	25	3	依托单—企业		珠海长隆投资发展有限公司
53	12572	广东科学技术职业学院	社会体育	570301	15	3	依托单—企业		喜悦教育研究（广东）有限公司
54	12572	广东科学技术职业学院	社会体育	570301	8	3	依托单—企业		珠海市飞鹰文化传播有限公司
55	12572	广东科学技术职业学院	社会体育	570301	4	3	依托单—企业		中山市正胜体育发展有限公司
56	12572	广东科学技术职业学院	工业机器人技术	460305	40	3	依托单—企业		华生电机（江门）有限公司
57	12572	广东科学技术职业学院	机电一体化技术	460301	40	3	依托单—企业		珠海市金品创业共享平台科技有限公司
58	12572	广东科学技术职业学院	酒店管理 与数字化运营	540106	30	3	依托单—企业		华住酒店管理有限公司
59	12572	广东科学技术职业学院	汽车检测与维修 技术	500211	40	3	依托单—企业		珠海广通车辆制造有限公司
60	12572	广东科学技术职业学院	新能源汽车技术	460702	60	3	依托单—企业		珠海恩捷新材料科技有限公司

序号	院校代码	院校名称	招生专业	专业代码	招生计划	学制（年）	试点类型	载体名称 (全称)	合作企业
61	13919	广东理工职业学院	机电一体化技术	460301	50	3	依托单一企业		中山兴中集团有限公司
62	13919	广东理工职业学院	工业机器人技术	460305	50	3	依托单一企业		好来化工（中山）有限公司
63	11114	广东南方工商职业学院	酒店管理与数字化运营	540106	30	3	依托单一企业		清远珠水美悦酒店管理有限公司
64	11114	广东南方工商职业学院	酒店管理与数字化运营	540106	30	3	依托单一企业		顺峰饮食酒店管理股份有限公司
65	11114	广东南方工商职业学院	酒店管理与数字化运营	540106	20	3	依托单一企业		东莞市伯顿饮食服务有限公司
66	11114	广东南方工商职业学院	烹饪工艺与营养	540202	20	3	依托单一企业		东莞市伯顿饮食服务有限公司
67	11114	广东南方工商职业学院	工程造价	440501	60	3	依托单一企业		广东投建建设工程有限公司
68	12742	广东女子职业技术学院	现代物流管理	530802	10	3	依托单一企业		广东汇兴精工智造股份有限公司
69	12742	广东女子职业技术学院	现代物流管理	530802	10	3	依托单一企业		佛山海尔滚筒洗衣机有限公司
70	12742	广东女子职业技术学院	酒店管理与数字化运营	540106	50	3	依托单一企业		广州花园酒店有限公司
71	12742	广东女子职业技术学院	跨境电子商务	530702	20	3	依托单一企业		广东万瑞世家商业管理有限公司
72	12742	广东女子职业技术学院	工商企业管理	530601	20	3	依托单一企业		广东合富房地产置业有限公司
73	10833	广东轻工职业技术学院	酒店管理与数字化运营	540106	20	3	依托单一企业		广州市汇华酒店有限公司科学城酒店管理分公司
74	10833	广东轻工职业技术学院	精细化工技术	470203	30	3	依托单一企业		广州市暨源生物科技有限公司
75	10833	广东轻工职业技术学院	化工生物技术	470104	30	3	依托单一企业		广东雅道生物科技有限公司
76	10833	广东轻工职业技术学院	护理	520201	30	3	依托单一企业		广东生科生命健康科技有限公司

序号	院校代码	院校名称	招生专业	专业代码	招生计划	学制（年）	试点类型	载体名称 (全称)	合作企业
77	14509	广东生态工程职业学院	林业技术	410201	30	3	依托单—企业		广东尚善环境建设有限公司
78	14509	广东生态工程职业学院	风景园林设计	440105	30	3	依托单—企业		广州市尚景生态景观有限公司
79	14509	广东生态工程职业学院	休闲农业经营与管理	410118	40	3	依托单—企业		深圳市天天学农网络科技有限公司
80	14509	广东生态工程职业学院	酒店管理 与数字化运营	540106	50	3	依托单—企业		广州半岛投资集团有限公司
81	14509	广东生态工程职业学院	机电一体化技术	460301	30	3	依托单—企业		广州市友道汽车贸易有限公司
82	14509	广东生态工程职业学院	机电一体化技术	460301	30	3	依托单—企业		广东欧亚特汽车销售服务有限公司
83	14509	广东生态工程职业学院	制冷与空调技术	460205	50	3	依托单—企业		佛山海尔电冰柜有限公司
84	14509	广东生态工程职业学院	工业机器人技术	460305	60	2	依托单—企业		佛山海尔滚筒洗衣机有限公司
85	14509	广东生态工程职业学院	智能控制技术	460303	30	2	依托单—企业		中山爱美泰电器有限公司
86	12573	广东食品药品职业学院	中医养生保健	520417	50	3	依托单—企业		奈瑞儿健康科技有限公司
87	12573	广东食品药品职业学院	康复治疗技术	520601	30	3	依托单—企业		汕头市岐安堂健康咨询有限公司
88	12573	广东食品药品职业学院	康复治疗技术	520601	20	3	依托单—企业		广州市小天使康复训练中心
89	12573	广东食品药品职业学院	护理	520201	50	3	依托单—企业		阳江江华医院有限公司
90	12573	广东食品药品职业学院	护理	520201	30	3	依托单—企业		广东北斗健康产业集团有限公司
91	12573	广东食品药品职业学院	药学	520301	30	3	依托单—企业		广州市倍宁医药连锁有限公司
92	12573	广东食品药品职业学院	药品质量与安全	490206	30	3	依托单—企业		广州安诺科技股份有限公司

序号	院校代码	院校名称	招生专业	专业代码	招生计划	学制（年）	试点类型	载体名称 （全称）	合作企业
93	12573	广东食品药品职业学院	化学制药技术	490204	15	3	依托单一企业		广州隽沐生物科技股份有限公司
94	12573	广东食品药品职业学院	药物制剂技术	490203	30	3	依托单一企业		广州一品红制药有限公司
95	12573	广东食品药品职业学院	中药学	520410	30	3	依托单一企业		广东通仁药业有限公司
96	12573	广东食品药品职业学院	软件技术	510203	50	3	依托单一企业		荔峰科技（广州）有限公司
97	12573	广东食品药品职业学院	保健食品质量与管理	490216	30	3	依托单一企业		广东唯纳健康产业集团有限公司
98	10862	广东水利电力职业技术学院	电力系统继电保护技术（不停电作业方向）	430106	28	3	依托单一企业		广州德晟电力科技有限公司
99	10862	广东水利电力职业技术学院	给排水工程技术	440602	35	3	依托单一企业		深圳市深水水务咨询有限公司
100	12960	广东司法警官职业学院	司法鉴定技术	580603	5	3	依托单一企业		广东正孚法医毒物司法鉴定所
101	12960	广东司法警官职业学院	司法鉴定技术	580603	5	3	依托单一企业		广东潮源司法鉴定所
102	12960	广东司法警官职业学院	法律事务	580401	18	3	依托单一企业		广东安国律师事务所
103	12960	广东司法警官职业学院	社会工作	590101	5	3	依托单一企业		广州市协和社会工作服务中心
104	12960	广东司法警官职业学院	社会工作	590101	5	3	依托单一企业		广州市大德社会工作服务中心
105	12060	广东松山职业技术学院	机电一体化技术	460301	30	3	依托单一企业		广东韶华科技有限公司
106	12060	广东松山职业技术学院	机电一体化技术	460301	10	3	依托单一企业		韶关迅威新材料有限公司
107	12060	广东松山职业技术学院	电气自动化技术	460306	20	3	依托单一企业		珠海康晋电气股份有限公司
108	12060	广东松山职业技术学院	计算机应用技术	510201	30	3	依托单一企业		乳源瑶族自治县东阳光实业发展有限公司

序号	院校代码	院校名称	招生专业	专业代码	招生计划	学制（年）	试点类型	载体名称 (全称)	合作企业
109	12060	广东松山职业技术学院	旅游管理	540101	20	3	依托单一企业		乳源瑶族自治县东阳光实业发展有限公司
110	12060	广东松山职业技术学院	复合材料智能制造技术	430603	30	3	依托单一企业		乳源瑶族自治县东阳光实业发展有限公司
111	12060	广东松山职业技术学院	机电一体化技术	460301	30	3	依托单一企业		乳源瑶族自治县东阳光实业发展有限公司
112	12060	广东松山职业技术学院	机电设备技术	460202	30	3	依托单一企业		广东中南钢铁股份有限公司
113	12060	广东松山职业技术学院	汽车制造与试验技术	460701	40	3	依托单一企业		云浮广崎汽车科技有限公司
114	12060	广东松山职业技术学院	机电设备技术	460202	40	3	依托单一企业		海信(广东)空调有限公司
115	12060	广东松山职业技术学院	计算机应用技术	510201	20	3	依托单一企业		广州海霸王食品有限公司
116	12060	广东松山职业技术学院	市场营销	530605	30	3	依托单一企业		广州海霸王食品有限公司
117	12060	广东松山职业技术学院	电子商务	530701	30	3	依托单一企业		广州海霸王食品有限公司
118	12060	广东松山职业技术学院	市场营销	530605	20	3	依托单一企业		广州市百利文仪实业有限公司
119	12060	广东松山职业技术学院	电子商务	530701	20	3	依托单一企业		广州市百利文仪实业有限公司
120	12060	广东松山职业技术学院	建设工程管理	440502	20	3	依托单一企业		广州市百利文仪实业有限公司
121	12060	广东松山职业技术学院	汽车制造与试验技术	460701	30	3	依托单一企业		广州广汽比亚迪新能源客车有限公司
122	12060	广东松山职业技术学院	计算机应用技术	510201	10	3	依托单一企业		广州广汽比亚迪新能源客车有限公司
123	14126	广东文理职业学院	护理	520201	40	3	依托单一企业		廉江市中医院
124	14126	广东文理职业学院	建筑设计	440101	15	3	依托单一企业		廉江市建筑设计院

序号	院校代码	院校名称	招生专业	专业代码	招生计划	学制（年）	试点类型	载体名称 (全称)	合作企业
125	12325	广东新安职业技术学院	现代物业管理	440703	20	3	依托单一企业		深圳招商物业管理有限公司
126	12325	广东新安职业技术学院	现代物业管理	440703	20	3	依托单一企业		深圳市宏发物业服务有限公司
127	12961	广东亚视演艺职业学院	电子商务	530701	30	3	依托单一企业		肇庆德庆冠旭电子有限公司
128	12961	广东亚视演艺职业学院	播音与主持	560204	30	3	依托单一企业		肇庆德庆冠旭电子有限公司
129	12953	广东邮电职业技术学院	工商企业管理	530601	50	3	依托单一企业		中国电信股份有限公司广东分公司 10000号运营中心
130	12953	广东邮电职业技术学院	移动商务	530703	50	3	依托单一企业		中国电信股份有限公司广东分公司 10000号运营中心
131	12953	广东邮电职业技术学院	计算机应用技术	510201	25	3	依托单一企业		中国电信股份有限公司广东分公司 10000号运营中心
132	12953	广东邮电职业技术学院	工商企业管理	530601	50	3	依托单一企业		深圳市南合通航产业服务有限公司
133	12953	广东邮电职业技术学院	现代物流管理	530802	50	3	依托单一企业		深圳市南合通航产业服务有限公司
134	12953	广东邮电职业技术学院	数字媒体技术	510204	25	3	依托单一企业		中兴通讯股份有限公司
135	12953	广东邮电职业技术学院	电子信息工程技术	510101	25	3	依托单一企业		中兴通讯股份有限公司
136	12953	广东邮电职业技术学院	现代通信技术	510301	50	3	依托单一企业		中通信息服务有限公司
137	12736	广东职业技术学院	数控技术	460103	50	3	依托单一企业		广东创智智能装备有限公司
138	12736	广东职业技术学院	机电一体化技术	460301	35	3	依托单一企业		广东广青金属科技有限公司
139	12736	广东职业技术学院	商务英语	570201	50	3	依托单一企业		广东天海企业管理有限公司
140	12736	广东职业技术学院	学前教育	570102K	50	3	依托单一企业		佛山市童星教育管理投资股份有限公司

序号	院校代码	院校名称	招生专业	专业代码	招生计划	学制（年）	试点类型	载体名称 (全称)	合作企业
141	12736	广东职业技术学院	广告艺术设计	550113	50	3	依托单一企业		肇庆市华旗资讯广告有限公司
142	12736	广东职业技术学院	工商企业管理	530601	25	3	依托单一企业		广东广青金属科技有限公司
143	14136	广州城建职业学院	建筑工程技术	440301	50	3	依托单一企业		北京东方雨虹防水技术股份有限公司
144	13929	广州城市职业学院	智能建造技术	440304	30	3	依托单一企业		中山智途电子科技有限公司
145	13929	广州城市职业学院	建筑工程技术	440301	30	3	依托单一企业		中山智途电子科技有限公司
146	13929	广州城市职业学院	市政工程技术	440601	30	3	依托单一企业		中山智途电子科技有限公司
147	13929	广州城市职业学院	房地产经营与管理	440701	30	2	依托单一企业		广东链家房地产经纪有限公司
148	13929	广州城市职业学院	工程造价	440501	50	3	依托单一企业		广东科瑞工程管理有限公司
149	13929	广州城市职业学院	市场营销	530605	10	3	依托单一企业		广州珠江啤酒股份有限公司
150	12046	广州番禺职业技术学院	机械制造及自动化	460104	15	2	依托单一企业		广州数控设备有限公司
151	12046	广州番禺职业技术学院	建筑工程技术	440301	30	2	依托单一企业		云启勘测设计有限公司
152	12046	广州番禺职业技术学院	大数据与会计	530302	20	3	依托单一企业		正誉企业管理(广东)集团股份有限公司

序号	院校代码	院校名称	招生专业	专业代码	招生计划	学制（年）	试点类型	载体名称 (全称)	合作企业
153	12046	广州番禺职业技术学院	金融服务与管理	530201	10	3	依托单一企业		广州二九科技有限公司
154	12046	广州番禺职业技术学院	软件技术	510203	30	3	依托单一企业		广州市中软卓越教育科技有限公司
155	12046	广州番禺职业技术学院	皮具艺术设计	550120	30	3	依托单一企业		广州皮都皮具发展股份有限公司
156	12046	广州番禺职业技术学院	艺术设计	550101	40	2	依托单一企业		广州皮都皮具发展股份有限公司
157	13709	广州工程技术职业学院	餐饮智能管理	540201	45	3	依托单一企业		广东国际大厦实业有限公司广州中心皇冠假日酒店
158	14065	广州科技贸易职业学院	机电一体化技术	460301	30	3	依托单一企业		佛山海尔电冰柜有限公司
159	14065	广州科技贸易职业学院	电子信息工程技术	510101	30	3	依托单一企业		广州市番禺启利达电子有限公司
160	14065	广州科技贸易职业学院	应用英语	570202	50	3	依托单一企业		云政通（广州）科技有限公司
161	14065	广州科技贸易职业学院	汽车制造与试验技术	460701	30	3	依托单一企业		广州师兄兄弟汽车科技有限公司
162	14065	广州科技贸易职业学院	国际经济与贸易	530501	20	3	依托单一企业		深圳市艾迪制造有限公司
163	14065	广州科技贸易职业学院	工商企业管理	530601	20	3	依托单一企业		广州高新兴电子科技有限公司
164	13716	广州南洋理工职业学院	广告艺术设计	550113	40	3	依托单一企业		广东哥登网络科技有限公司
165	13716	广州南洋理工职业学院	学前教育	570102K	100	3	依托单一企业		深圳市杰奥教育科技有限公司
166	13943	广州铁路职业技术学院	市场营销	530605	40	3	依托单一企业		广东万瑞世家产业科技有限公司
167	13943	广州铁路职业技术学院	市场营销	530605	30	3	依托单一企业		万瑞网络营销（东莞）有限公司
168	13943	广州铁路职业技术学院	商务英语	570201	30	3	依托单一企业		东莞市邦邦计算机服务有限公司

序号	院校代码	院校名称	招生专业	专业代码	招生计划	学制（年）	试点类型	载体名称 (全称)	合作企业
169	13943	广州铁路职业技术学院	机械制造及自动化	460104	30	3	依托单—企业		东莞市百高五金制品有限公司
170	14592	广州卫生职业技术学院	眼视光技术	520901	30	3	依托单—企业		广东星创视光光学科技有限公司
171	14592	广州卫生职业技术学院	眼视光技术	520901	20	3	依托单—企业		珠海市亮睛眼镜有限责任公司
172	14592	广州卫生职业技术学院	护理	520201	25	3	依托单—企业		广州市得宝雅盈母婴护理服务有限公司
173	14592	广州卫生职业技术学院	护理	520201	25	3	依托单—企业		广州市得宝母婴护理服务有限公司
174	14510	惠州城市职业学院	电子商务	530701	50	3	依托单—企业		惠州市佐润文化传媒有限公司
175	14510	惠州城市职业学院	学前教育	570102K	50	3	依托单—企业		惠州市惠阳区秋长京翰贝贝幼儿园有限公司
176	14609	惠州工程职业技术学院	机械制造及自动化	460104	90	3	依托单—企业		广东利元亨智能装备股份有限公司
177	14609	惠州工程职业技术学院	电气自动化技术	460306	60	3	依托单—企业		广东利元亨智能装备股份有限公司
178	14609	惠州工程职业技术学院	物联网应用技术	510102	30	3	依托单—企业		佛山海尔电冰柜有限公司
179	14609	惠州工程职业技术学院	动物医学	410301	55	3	依托单—企业		深圳市天天学农网络科技有限公司
180	14609	惠州工程职业技术学院	电子商务	530701	50	3	依托单—企业		惠州志成电子科技有限公司
181	14609	惠州工程职业技术学院	计算机应用技术	510201	40	3	依托单—企业		惠州志成电子科技有限公司
182	14609	惠州工程职业技术学院	计算机应用技术	510201	60	3	依托单—企业		惠州市工程建设项目咨询管理有限公司 第四分公司
183	14609	惠州工程职业技术学院	建筑室内设计	440106	60	3	依托单—企业		惠州市工程建设项目咨询管理有限公司 第四分公司
184	14408	惠州卫生职业技术学院	眼视光技术	520901	8	3	依托单—企业		广东雷诺医疗科技有限公司
185	14408	惠州卫生职业技术学院	健康管理	520801	7	3	依托单—企业		广东都乐健康管理咨询有限公司
186	14408	惠州卫生职业技术学院	口腔医学技术	520504	30	3	依托单—企业		惠州市鲲鹏义齿有限公司
187	14408	惠州卫生职业技术学院	药学	520301	5	3	依托单—企业		广东罗浮山国药股份有限公司
188	14408	惠州卫生职业技术学院	药学	520301	10	3	依托单—企业		惠州市大参林药店有限公司

序号	院校代码	院校名称	招生专业	专业代码	招生计划	学制（年）	试点类型	载体名称 (全称)	合作企业
189	14408	惠州卫生职业技术学院	药学	520301	10	3	依托单一企业		惠州市百姓大药房医药连锁有限公司
190	14408	惠州卫生职业技术学院	医学检验技术	520501	15	3	依托单一企业		广州科方生物技术股份有限公司
191	14408	惠州卫生职业技术学院	护理	520201	20	3	依托单一企业		惠阳三和医院 (有限合伙)
192	14408	惠州卫生职业技术学院	康复治疗技术	520601	15	3	依托单一企业		惠州市世济堂健康咨询有限公司
193	12958	清远职业技术学院	护理	520201	50	3	依托单一企业		清远市人民医院
194	10831	顺德职业技术学院	烹饪工艺与营养	540202	30	3	依托单一企业		广东天悦餐饮管理有限公司
195	10831	顺德职业技术学院	餐饮智能管理	540201	20	3	依托单一企业		白天鹅宾馆
196	10831	顺德职业技术学院	餐饮智能管理	540201	20	3	依托单一企业		珠海海湾酒店
197	10831	顺德职业技术学院	数字化设计与制造技术	460102	20	3	依托单一企业		广东博克斯智能机床科技有限公司
198	10831	顺德职业技术学院	药学	520301	15	3	依托单一企业		广东大冢制药有限公司
199	11121	私立华联学院	工商企业管理	530601	50	3	依托单一企业		广东省林格科技集团有限公司
200	11121	私立华联学院	市场营销	530605	50	3	依托单一企业		东莞民丰塑胶有限公司
201	11121	私立华联学院	软件技术	510203	30	3	依托单一企业		深圳拓仪信息科技有限公司
202	11121	私立华联学院	数字媒体技术	510204	15	3	依托单一企业		广州漫游计算机科技有限公司
203	11121	私立华联学院	体育运营与管理	570311	10	3	依托单一企业		广州一平方健身管理有限公司
204	50853	湛江幼儿师范专科学校	电子商务	530701	17	3	依托单一企业		广州市玛通贸易有限公司

序号	院校代码	院校名称	招生专业	专业代码	招生计划	学制（年）	试点类型	载体名称（全称）	合作企业
205	50853	湛江幼儿师范专科学校	电子商务	530701	17	3	依托单一企业		广州市源昌贸易有限公司
206	50853	湛江幼儿师范专科学校	电子商务	530701	16	3	依托单一企业		广州市鼎麦贸易有限公司
207	13810	肇庆医学高等专科学校	中医	520401K	10	3	依托单一企业		肇庆市中医院、肇庆医学高等专科学校附属医院
208	13810	肇庆医学高等专科学校	康复治疗技术	520601	10	3	依托单一企业		肇庆医学高等专科学校附属医院
209	13710	中山火炬职业技术学院	印刷媒体技术	480302	30	3	依托单一企业		中荣印刷集团股份有限公司
210	13710	中山火炬职业技术学院	模具设计与制造	460113	30	3	依托单一企业		中山广盛运动器材有限公司
211	13710	中山火炬职业技术学院	模具设计与制造	460113	20	3	依托单一企业		中山市四海智能装备有限公司
212	14066	中山职业技术学院	物联网应用技术	510102	20	3	依托单一企业		广东华美骏达电器有限公司
213	14066	中山职业技术学院	家具艺术设计	550115	15	3	依托单一企业		广东中泰家具集团有限公司
214	12962	广东省外语艺术职业学院	酒店管理与数字化运营	540106	60	3	依托单一企业		白天鹅宾馆有限公司
215	14407	广东舞蹈戏剧职业学院	戏曲表演	550203	20	3	依托单一企业		梅州市梅县区山歌剧团演艺有限公司
216	14407	广东舞蹈戏剧职业学院	影视动画	560206	30	3	依托单一企业		广州大画文化传播有限公司 (广州云图动漫设计有限公司子公司)
217	12954	汕头职业技术学院	电梯工程技术	460206	10	3	依托单一企业		上海三菱电梯有限公司广东分公司
218	12954	汕头职业技术学院	机电一体化技术	460301	15	3	依托单一企业		汕头市高德斯精密科技有限公司
219	12954	汕头职业技术学院	社区管理与服务	590104	40	3	依托单一企业		汕头市鲜橙家政服务有限公司
220	14263	东莞职业技术学院	电子信息工程技术	510101	30	3	依托载体	深圳市产品检测行业协会	东莞弘诺产品检测服务有限公司、东莞市东电检测技术有限公司、东莞市硕信电子科技有限公司、深圳沃特检验技术有限公司、深圳阿尔法商品检验有限公司、广东科正技术服务有限公司、深圳安博检验股份有限公司、深圳市钛和巴伦技术股份有限公司
221	12327	佛山职业技术学院	模具设计与制造	460113	50	3	依托载体	佛山市南海区模具协会	佛山市南海蕾特汽车配件有限公司、佛山市南海华达高木模具有限公司

序号	院校代码	院校名称	招生专业	专业代码	招生计划	学制（年）	试点类型	载体名称（全称）	合作企业
222	14667	广东财贸职业学院	大数据与会计	530302	40	3	依托载体	广州市财务代理行业协会	智慧财税研究院（广东）股份有限公司、广州市正穗财税咨询有限公司、广州市粤财税财务咨询有限公司、广州铭熙企业管理有限公司
223	14667	广东财贸职业学院	大数据与财务管理	530301	40	3	依托载体	广州市财务代理行业协会	广州恒谨财税服务有限公司、创守易集团有限公司、广州诚丰信企业服务有限公司、广东小微优税咨询有限公司
224	12959	广东工贸职业技术学院	工商企业管理	530601	40	3	依托载体	广州百匠园产业园区	广州桃花源旅游发展有限公司
225	12959	广东工贸职业技术学院	电子商务	530701	40	3	依托载体	广东省食文化研究会	广东粤享承科技有限公司、广州爱享城市智慧科技有限公司
226	12577	广东行政职业学院	商务英语	570201	50	3	依托载体	广州市花都区电子商务商会	广州市八源贸易有限公司
227	14311	广东环境保护工程职业学院	环境工程技术	420802	30	3	依托载体	广东省环境保护产业协会	广东省广业环保产业集团有限公司、清远市忠恒环保科技有限公司、佛山市绿能环保科技有限公司、深圳市大盛环保科技有限公司、广东众诚环保科技有限公司
228	14311	广东环境保护工程职业学院	展示艺术设计	550110	20	3	依托载体	广州创意产业协会	广州一线时尚科技有限公司、广东创意广告实业公司、广州市俊晴信息科技有限公司、广州比玉文化发展有限公司
229	14311	广东环境保护工程职业学院	环境监测技术	420801	20	3	依托载体	广东省环境监测协会	广东新创华环保股份有限公司、深圳市安康检测科技有限公司、广东粤环测科技有限公司、广东华清生态环境有限公司、广东柯内特环保科技有限公司、广东长天思源环保科技有限公司、广东万绿广东中健检测技术有限公司、广州万绿检测技术有限公司、广东量源检测技术有限公司、广东安纳检测技术有限公司
230	12743	广东机电职业技术学院	工商企业管理	530601	50	3	依托载体	广东省质量发展促进会	渊海人力资源服务(深圳)有限公司

序号	院校代码	院校名称	招生专业	专业代码	招生计划	学制（年）	试点类型	载体名称（全称）	合作企业
231	12741	广东建设职业技术学院	软件技术	510203	60	3	依托载体	广东省计算机学会	广州奇大教育科技有限公司、广州润翔信息科技有限公司、广州市科迪电子科技有限公司、深圳市世纪展鹏教育科技有限公司、深圳市顺德分公司
232	10861	广东交通职业技术学院	机电一体化技术	460301	50	3	依托载体	深圳市龙华区技能工艺人才协会	富泰华工业（深圳）有限公司、鸿富锦精密工业（深圳）有限公司
233	14572	广东酒店管理职业技术学院	电子商务	530701	50	3	依托载体	深圳市龙岗区电子联合会	深圳联信文化传媒有限公司、深圳芝麻科技孵化器有限公司、东莞市圆梦人工智能科技有限公司
234	14572	广东酒店管理职业技术学院	酒店管理与数字化运营	540106	50	3	依托载体	东莞市旅游协会	东莞市昌明实业有限公司喜来登酒店、东莞市万豪酒店有限公司
235	14572	广东酒店管理职业技术学院	烹饪工艺与营养	540202	100	3	依托载体	东莞市旅游协会	东莞市昌明实业有限公司喜来登酒店、东莞市万豪酒店有限公司
236	14063	广东科贸职业学院	工业机器人技术	460305	45	3	依托载体	肇庆市新能源汽车及汽车零部件行业协会	广东创智机械设备有限公司、广东瑞丰软件信息技术有限公司、广东匠心科技服务有限公司
237	13919	广东理工职业学院	建筑工程技术	440301	50	3	依托载体	广东省预拌混凝土行业协会	广东科明达集团有限公司、佛山市汇江混凝土有限公司、佛山市建通混凝土制品有限公司、佛山市恒耀混凝土有限公司、佛山市金宏混凝土有限公司
238	11114	广东南方工商职业学院	旅游管理	540101	30	3	依托载体	广东省旅游协会	广东文旅民宿与乡村旅游研究有限公司
239	11114	广东南方工商职业学院	工商企业管理	530601	30	3	依托载体	广东省食文化研究会	佛山市顺德区智云泉记品牌管理有限公司
240	11114	广东南方工商职业学院	工商企业管理	530601	20	3	依托载体	广东省食文化研究会	佛山市顺德区爱厨餐饮服务服务有限公司
241	11114	广东南方工商职业学院	商务数据分析与应用	530706	50	3	依托载体	深圳市健康产业协会	深圳市罗人信息咨询有限公司、深圳市中恒裕健康产业管理有限公司、深圳市世纪展鹏教育科技有限公司
242	11114	广东南方工商职业学院	旅游管理	540101	30	3	依托载体	清远市农业企业家协会	清远巨诺企业管理有限公司、清远市清城区智慧百菇园种植农民专业合作社、清远市村泓农业科技发展有限公司

序号	院校代码	院校名称	招生专业	专业代码	招生计划	学制（年）	试点类型	载体名称（全称）	合作企业
243	11114	广东南华工商职业学院	电子商务	530701	50	3	依托载体	英德市茶业行业协会	英德木朗山农业发展有限公司、广东鸿雁茶业有限公司、英德和庆里茶业有限公司、英德市福红茶业有限公司、小城镇青年（英德）文化传媒有限公司、广东英九庄园绿色产业发展有限公司、英德和协茶文化发展有限公司、英德市英州红茶业有限公司、英德市汇合农业发展有限公司、英德市耕耘茶业有限公司
244	14509	广东生态工程职业学院	园林技术	410202	30	3	依托载体	深圳市生态园林行业协会	深圳市五谷网络科技有限公司
245	14509	广东生态工程职业学院	茶艺与茶文化	540109	80	3	依托载体	广东省茶叶流通协会	广州荔枝红茶科技有限公司
246	14509	广东生态工程职业学院	食品检验检测技术	490104	40	3	依托载体	广州市天河区瑞智校企合作促进会	东莞三丰智能科技有限公司
247	12060	广东松山职业技术学院	计算机应用技术	510201	20	3	依托载体	肇庆市信息协会	肇庆市易城通网络科技有限公司、广东瑞兆丰软件信息技术有限公司、广东匠心科技服务有限公司
248	12060	广东松山职业技术学院	旅游管理	540101	10	3	依托载体	广东省民宿行业协会	广州广师大物业管理有限公司、广州市万福酒店管理有限公司
249	12060	广东松山职业技术学院	电子商务	530701	10	3	依托载体	广东省民宿行业协会	广州凯迈人力资源有限公司、中山市泰达箱包有限公司
250	14126	广东文理职业学院	现代物流管理	530802	30	3	依托载体	廉江市红橙协会	广东岭南红橙有限公司
251	14126	广东文理职业学院	大数据与财务管理	530301	30	3	依托载体	廉江市红橙协会	广东岭南红橙有限公司
252	14126	广东文理职业学院	电子商务	530701	30	3	依托载体	廉江市红橙协会	广东岭南红橙有限公司
253	14126	广东文理职业学院	现代物流管理	530802	20	3	依托载体	廉江市红橙协会	广东廉橙种植有限公司
254	14126	广东文理职业学院	人力资源管理	590202	30	3	依托载体	廉江市红橙协会	广东廉橙种植有限公司

序号	院校代码	院校名称	招生专业	专业代码	招生计划	学制（年）	试点类型	载体名称（全称）	合作企业
255	14126	广东文理职业学院	工商企业管理	530601	30	3	依托载体	廉江市红橙协会	廉江市银海印刷有限公司
256	12736	广东职业技术学院	现代纺织技术	480401	50	3	依托载体	佛山市高明区纺织(服装)协会	佛山市桦艺纺织制造有限公司、佛山市南金纺织有限公司
257	12736	广东职业技术学院	大数据技术	510205	50	3	依托载体	佛山市医药保健品行业协会	佛山市赛维斯医药科技有限公司、佛山医云科技有限责任公司、佛山市朗达信息科技有限公司、佛山鲁班职业技术咨询有限公司
258	12736	广东职业技术学院	机电一体化技术	460301	35	3	依托载体	肇庆市新能源汽车及汽车零部件行业协会	广东创智机械设备有限公司、广东瑞丰软件信息技术有限公司、广东匠心科技服务有限公司
259	12736	广东职业技术学院	应用化工技术	470201	50	3	依托载体	四会市生产安全协会	肇庆长龙生物科技有限公司、广东匠心科技服务有限公司、肇庆易涂宝涂料有限公司
260	12736	广东职业技术学院	电子商务	530701	25	3	依托载体	肇庆市端州区青年网商协会	肇庆市创旗电子商务有限公司、肇庆市领旗电子商务有限公司、西红柿融媒体信息科技有限公司（广东）有限公司
261	12736	广东职业技术学院	服装设计与工艺	480402	30	3	依托载体	佛山市儿童用品产业协会	佛山市天天娃娃服饰有限公司、佛山淘气贝贝服饰有限公司、广东熊派科技管理有限公司
262	13929	广州城市职业技术学院	酒店管理与数字化运营	540106	80	3	依托载体	广东省食文化研究会	广州旺朝餐饮管理有限公司、广州轻奢餐饮管理有限公司、广州雀天匙食品有限公司、广州市燕联食品有限公司、广州绿野鲜品供应链有限公司
263	13929	广州城市职业技术学院	旅游管理	540101	80	3	依托载体	广东省研学旅行协会	广州优创会议服务有限公司、广州新胜国际会展策划有限公司、广州伴游国际旅行社有限公司、广州市掌映文化传播有限公司、广州市领航国际旅行社有限公司
264	12046	广州番禺职业技术学院	跨境电子商务	530702	39	3	依托载体	广州市花都狮岭皮革皮具商会	广州市金圣斯箱包科技有限公司、广州市花都皮革皮革产业研究院

序号	院校代码	院校名称	招生专业	专业代码	招生计划	学制（年）	试点类型	载体名称（全称）	合作企业
265	14065	广州科技贸易职业学院	机电一体化技术	560301	50	3	依托载体	佛山市机器人产业创新协会	佛山市同泰升精密机电科技有限公司、 佛山市指擎科技有限公司、广东云茂机械科技有限公司
266	14065	广州科技贸易职业学院	工业机器人技术	460305	50	3	依托载体	佛山市机器人产业创新协会	探动智能科技（佛山）有限公司、佛山金页盈信智能机械有限公司、哈工人（佛山）有限公司
267	14065	广州科技贸易职业学院	旅游管理	540101	50	3	依托载体	广州百匠园产业园区	广州桃花源国际旅行社有限公司、广东隔海湾旅游发展有限公司
268	14065	广州科技贸易职业学院	现代物流管理	530802	40	3	依托载体	广州百匠园产业园区	广东恒富四海酒店管理有限公司、广东恒富四海旅游产业园有限公司
269	14065	广州科技贸易职业学院	社会工作	590101	40	3	依托载体	广州百匠园产业园区	广东恒富四海物业管理有限公司、广州浩煜物业管理有限公司
270	14065	广州科技贸易职业学院	市场营销	530605	50	3	依托载体	佛山市新能源行业协会	广东合盈辉煌科技有限公司、佛山市荣丰新能源科技有限公司、佛山市拓拓网络科技有限公司、佛山市言露科技咨询有限公司、广东亿腾新能源有限公司、广东旭科太阳能科技有限公司
271	14757	广东汕头幼儿师范高等专科学校	学前教育	570102K	100	3	依托载体	普宁市家政服务协会	普宁市池尾街道中博幼儿园、普宁市流沙东街道晓晓幼儿园、普宁市大坝镇金太阳幼儿园、普宁市流沙东街道北山幼儿园、普宁市市勤建幼儿园

序号	院校代码	院校名称	招生专业	专业代码	招生计划	学制（年）	试点类型	载体名称（全称）	合作企业
272	14757	广东汕头幼儿师范高等专科学校	学前教育	570102K	50	3	依托载体	汕头市龙湖区学前教育协会	汕头经济特区中心幼儿园、汕头经济特区中心幼儿园第一城园、汕头市龙湖区丹霞幼儿园、汕头市龙湖区潼心同梦幼儿园、汕头市龙湖区新津幼儿园、汕头市龙湖区长江幼儿园、汕头市龙湖区正雅幼儿园、汕头市龙湖区新津街道金碧幼儿园、汕头市龙湖区铁路幼儿园、汕头市龙湖区新津街道南祥幼儿园、汕头市龙湖区吉的堡御海幼儿园、汕头市龙湖区嘉晋幼儿园、汕头市龙湖区珠池街道珠北幼儿园、汕头市龙湖区珠池街道育苗幼儿园、汕头市龙湖区珠池街道新世纪幼儿园、汕头市龙湖区濠苑幼儿园、汕头市龙湖区珠池街道丽东幼儿园、汕头市龙湖区鸥汀街道溪西幼儿园、汕头市龙湖区外砂街道启南幼儿园、汕头市龙湖区龙华街道华埠新幼儿园、汕头市龙湖区龙华街道南社幼儿园、汕头市龙湖区龙华街道龙头幼儿园、汕头市龙湖区龙华街道新培苗幼儿园、汕头市龙湖区龙华街道桂华幼儿园、汕头市龙湖区龙祥街道金晖幼儿园、汕头市龙湖区龙祥街道金鸥幼儿园、汕头市龙湖区龙祥街道金厦幼儿园
273	13715	广州涉外经济职业技术学院	学前教育	570102K	100	3	依托载体	佛山市学前教育协会	佛山市南海区狮山哈津摇篮幼儿园、佛山市禅城区南庄镇醒群幼儿园、佛山市童星教育管理投资股份有限公司、佛山市南海区桂城红苹果多元智能幼儿园、佛山市雅慧文化艺术有限公司、佛山市禅城区村头幼儿园

序号	院校代码	院校名称	招生专业	专业代码	招生计划	学制（年）	试点类型	载体名称（全称）	合作企业
274	13721	广东工商职业技术大学	工业机器人技术	460305	40	3	依托载体	肇庆市新能源汽车及汽车零部件行业协会	四会富仕电子科技有限公司、广东创智智能装备有限公司、广东匠心科技服务有限公司
275	13721	广东工商职业技术大学	新能源汽车技术	460702	40	3	依托载体	肇庆市新能源汽车及汽车零部件行业协会	广东玛西尔电动科技有限公司、四会富仕电子科技有限公司、广东匠心科技服务有限公司、广东创智智能装备有限公司
276	14125	广州松田职业学院	工程造价	440501	40	3	依托载体	广东省创意设计产业研究会	广州顿奇装饰集团股份有限公司、邓秦大师室内设计（广州）有限责任公司、广东联合建设工程有限公司
277	14125	广州松田职业学院	计算机应用技术	510201	40	3	依托载体	广东省电子信息行业协会	广东海欣智能科技有限公司、广州安祺智能科技有限公司、广东粤新源源科技有限公司
278	13943	广州铁路职业技术学院	铁道通信与信息化技术	500111	50	3	依托载体	广东省互联网协会	广东中科信安科技有限公司、广州壹点通软件科技有限公司、广东国盾数智科技有限公司
279	14510	惠州城市职业学院	现代物流管理	530802	50	3	依托载体	惠州大亚湾经济技术开发区安全生产协会	TCL王牌电器（惠州）有限公司、佛山市禅城区亿顺源梅货运经营部、惠州市优智电力设备有限公司
280	14510	惠州城市职业学院	汽车检测与维修技术	500211	50	3	依托载体	深圳市宝安区汽车维修行业协会	深圳市怡丰名车汽车贸易有限公司、深圳市新途汽车贸易服务有限公司
281	14066	中山职业技术学院	电气自动化技术	460306	40	2	依托载体	广东省燃气具协会	广东超人节能厨卫电器有限公司、中山市新和电子设备制造有限公司
282	14066	中山职业技术学院	机电一体化技术	460301	40	2	依托载体	广东省燃气具协会	广东超人节能厨卫电器有限公司、中山市新和电子设备制造有限公司
283	14066	中山职业技术学院	数控技术	460103	50	3	依托载体	中山市智能制造协会	中山长淮机电有限公司、浩明科技（中山）有限公司、中山市鼎盛新材料有限公司
284	14066	中山职业技术学院	工业机器人技术	460305	50	3	依托载体	广东省机器人协会	中山市立得机器人科技有限公司、伟棋工业科技（广东）有限公司、中山市誉品电子有限公司

序号	院校代码	院校名称	招生专业	专业代码	招生计划	学制（年）	试点类型	载体名称（全称）	合作企业
285	11113	深圳职业技术学院	眼视光技术	520901	40	3	依托载体	深圳市视光学会	博士眼镜连锁股份有限公司
286	11113	深圳职业技术学院	建筑消防技术	440406	35	3	依托载体	深圳市消防协会	深圳汇安消防装饰工程有限公司、深圳市广安消防装饰工程有限公司
287	12765	汕尾职业技术学院	计算机应用技术	510202	100	3	依托载体	广东省创新人才促进会	深圳市文旺达通信有限公司、深圳市中信网安认证有限公司、深圳云博信息系统服务有限公司
288	12765	汕尾职业技术学院	人工智能技术应用	510209	60	3	依托载体	广州市天河区瑞智校企合作促进会	广州小火把人工智能科技有限责任公司、东莞市艾德时代文化传媒有限公司、广州蓝海自动化设备科技有限公司
289	12765	汕尾职业技术学院	工商企业管理	530601	50	3	依托载体	广州市早期教育和托育服务行业协会	明亮地平线（广州）婴幼儿托育服务有限公司、广州蓝海自动化设备科技有限公司、广州顺添商贸有限公司
290	14363	广东创新科技职业学院	数控技术	460101	50	3	依托载体	东莞市数控装备行业协会	广东南粤云数字经济科技有限公司

广东省2023年高职自主招生院校专业列表
(退役军人现代学徒制专项试点招生)

序号	地市	院校代码	院校名称	招生专业	专业代码	招生计划	学制 (年)	教学地点性质	教学地点名称	教学地点地址
1	广州市	13929	广州城市职业学院	计算机应用技术	510201	30	3	试点高校	广州城市职业学院	广州市广园中路248号
2	广州市	14065	广州科技贸易职业学院	国际经济与贸易	530501	50	3	试点高校	广州科技贸易职业学院	广州市番禺区南村镇市新路北段669号
3	广州市	14065	广州科技贸易职业学院	云计算技术应用	510206	50	3	试点高校	广州科技贸易职业学院	广州市番禺区南村镇市新路北段669号
4	广州市	13708	广州体育职业技术学院	体能训练	570310	30	3	试点高校	广州体育职业技术学院	广州市天河区长兴路338号
5	深圳市	11113	深圳职业技术学院	工商企业管理	530601	120	3	试点高校	深圳职业技术学院	深圳市南山区留仙大道7098号
6	深圳市	11113	深圳职业技术学院	建筑消防技术	440406	30	3	试点高校	深圳职业技术学院	深圳市南山区留仙大道7098号
7	深圳市	11113	深圳职业技术学院	智能网联汽车技术	460704	30	3	试点高校	深圳职业技术学院	深圳市南山区留仙大道7098号
8	深圳市	12957	深圳信息职业技术学院	电子商务	530701	60	3	试点高校	深圳信息职业技术学院	深圳市龙岗区龙翔大道2188号
9	深圳市	12957	深圳信息职业技术学院	文化产业经营与管理	550402	60	3	试点高校	深圳信息职业技术学院	深圳市龙岗区龙翔大道2188号
10	珠海市	13713	珠海城市职业技术学院	市场营销	530605	10	3	试点高校	珠海城市职业技术学院	珠海市金湾区德城路680号
11	珠海市	13713	珠海城市职业技术学院	市场营销	530605	10	3	退役军人服务中心(站)	金湾区退役军人服务中心	金湾区三灶镇金海岸虹阳路67号
12	珠海市	13713	珠海城市职业技术学院	市场营销	530605	10	3	退役军人服务中心(站)	斗门区退役军人服务中心	斗门区井岸镇港霞东路333号
13	汕头市	12954	汕头职业技术学院	大数据与会计	530302	30	3	试点高校	汕头职业技术学院	汕头市濠江区东湖汕头职业技术学院
14	佛山市	12327	佛山职业技术学院	新能源汽车技术	460702	50	3	试点高校	佛山职业技术学院	佛山市三水区乐平镇职教路三号

序号	地市	院校代码	院校名称	招生专业	专业代码	招生计划	学制 (年)	教学地点性质	教学地点名称	教学地点地址
15	韶关市	12060	广东松山职业技术学院	计算机应用技术	510201	60	3	试点高校	广东松山职业技术学院	广东省韶关市曲江马坝镇曹溪路188号
16	河源市	12772	河源职业技术学院	工商企业管理	530601	50	3	试点高校	河源职业技术学院	河源市东环路1号大学城
17	梅州市	14758	广东梅州职业技术学院	电子商务	530701	60	3	试点高校	广东梅州职业技术学院	广东省梅州市梅江区学院路15号
18	梅州市	14758	广东梅州职业技术学院	大数据与会计	530302	30	3	试点高校	广东梅州职业技术学院	广东省梅州市梅江区学院路15号
19	惠州市	14609	惠州工程职业学院	机械制造及自动化	460104	40	3	试点高校	惠州工程职业学院	惠州市惠州大道汤泉段272号惠州工程职业学院
20	惠州市	14609	惠州工程职业学院	计算机应用技术	510201	40	3	退役军人服务中心(站)	惠城区退役军人服务中心	广东省惠州市惠城区永联路1号
21	惠州市	14609	惠州工程职业学院	建筑室内设计	440106	40	3	退役军人服务中心(站)	博罗县退役军人服务中心	广东省惠州市博罗县街道罗阳一路300号
22	惠州市	14609	惠州工程职业学院	电子商务	530701	30	3	其他地点	惠州龙门县职业技术学校	广东省惠州市龙门县金山工业园工业二路
23	惠州市	14609	惠州工程职业学院	大数据与财务管理	530301	40	3	退役军人服务中心(站)	博罗县退役军人服务中心	广东省惠州市博罗县街道罗阳一路300号
24	惠州市	14609	惠州工程职业学院	新能源汽车技术	460702	30	3	退役军人服务中心(站)	仲恺高新区退役军人服务中心	广东省惠州市仲恺高新区滨河东路展创大厦
25	惠州市	14510	惠州城市职业学院	计算机网络技术	510202	50	3	退役军人服务中心(站)	惠东县退役军人服务中心	惠州市惠东县退役军人事务局
26	惠州市	14510	惠州城市职业学院	工商企业管理	530601	50	3	退役军人服务中心(站)	大亚湾退役军人服务中心	惠州市大亚湾经济技术开发区澳头街道进港路38号
27	汕尾市	12765	汕尾职业技术学院	电子商务	530701	30	3	试点高校	汕尾职业技术学院	汕尾市城区文德路汕尾职业技术学院
28	汕尾市	12765	汕尾职业技术学院	工商企业管理	530601	30	3	其他地点	海丰县鼎泰社会工作服务中心	汕尾海丰县附城镇联河村委锦兴村宏业楼1栋
29	汕尾市	12765	汕尾职业技术学院	电子商务	530701	30	3	退役军人服务中心(站)	陆丰市退役军人服务中心	汕尾陆丰市东海镇龙山大道烈士陵园内
30	汕尾市	12765	汕尾职业技术学院	工商企业管理	530601	30	3	其他地点	陆丰市甲东镇文博小学	汕尾陆丰市甲东镇文博小学内
31	汕尾市	12765	汕尾职业技术学院	行政管理	590206	30	3	其他政府内部场所	陆丰市碣石镇湖坑村党群服务中心	汕尾陆丰市碣石镇湖坑村委会

序号	地市	院校代码	院校名称	招生专业	专业代码	招生计划	学制 (年)	教学地点性质	教学地点名称	教学地点地址
32	东莞市	14363	广东创新科技职业学院	市场营销	530605	30	3	试点高校	广东创新科技职业学院	东莞市厚街镇学府路
33	东莞市	14572	广东酒店管理职业技术学院	电子商务	530701	50	3	试点高校	广东酒店管理职业技术学院	广东省东莞市厚街生态文化教育园区学府路1号
34	东莞市	14572	广东酒店管理职业技术学院	计算机应用技术	510201	50	3	试点高校	广东酒店管理职业技术学院	广东省东莞市厚街生态文化教育园区学府路1号
35	中山市	14066	中山职业技术学院	工商企业管理	530601	50	3	试点高校	中山职业技术学院校本部教学点	中山市东区博爱七路25号
36	中山市	14066	中山职业技术学院	工商企业管理	530601	50	3	试点高校	中山职业技术学院小榄学院教学点	中山市小榄镇竹源路1号
37	江门市	14610	广东江门中医药职业学院	中药学	520410	30	3	试点高校	广东江门中医药职业学院	江门市蓬江区龙湾路4号
38	江门市	14610	广东江门中医药职业学院	康复治疗技术	520601	30	3	试点高校	广东江门中医药职业学院	江门市蓬江区龙湾路4号
39	江门市	14610	广东江门中医药职业学院	智能医疗装备技术	490210	30	3	试点高校	广东江门中医药职业学院	江门市蓬江区龙湾路4号
40	江门市	14610	广东江门中医药职业学院	现代家政服务与管理	590301	30	3	试点高校	广东江门中医药职业学院	江门市蓬江区龙湾路4号
41	江门市	14610	广东江门中医药职业学院	口腔医学技术	520504	30	3	试点高校	广东江门中医药职业学院	江门市蓬江区龙湾路4号
42	江门市	13711	江门职业技术学院	工商企业管理	530601	30	3	试点高校	江门职业技术学院校本部	江门市潮连大道6号
43	江门市	13711	江门职业技术学院	市场营销	530605	30	3	试点高校	江门职业技术学院继续教育学院	江门市幸福新村东24号
44	江门市	13711	江门职业技术学院	电子商务	530701	30	3	试点高校	江门职业技术学院新宁学院校区	江门市台山市台城南区沙岗湖科文化区
45	阳江市	12771	阳江职业技术学院	市场营销	530605	40	3	试点高校	阳江职业技术学院	阳江市江城区东山路213号
46	阳江市	12771	阳江职业技术学院	市场营销	530605	30	3	其他政府内部场所	阳江市退役军人事务局	阳江市江城区东风四路109号
47	阳江市	12771	阳江职业技术学院	市场营销	530605	30	3	退役军人服务中心	阳江市退役军人服务中心	阳江市江城区东风四路109号
48	阳江市	12771	阳江职业技术学院	电子商务	530701	40	3	试点高校	阳江职业技术学院	阳江市江城区东山路214号

序号	地市	院校代码	院校名称	招生专业	专业代码	招生计划	学制 (年)	教学地点性质	教学地点名称	教学地点地址
49	阳江市	12771	阳江职业技术学院	电子商务	530701	30	3	其他政府内部场所	江城区退役军人事务局	阳江市江城区濠江路17号
50	阳江市	12771	阳江职业技术学院	电子商务	530701	30	3	其他政府内部场所	阳东区退役军人事务局	阳江市阳东区裕东一路36号
51	阳江市	12771	阳江职业技术学院	商务管理	530603	40	3	试点高校	阳江职业技术学院	阳江市江城区东山路215号
52	阳江市	12771	阳江职业技术学院	商务管理	530603	30	3	其他政府内部场所	阳春市退役军人事务局	阳春市春洲大道3号
53	阳江市	12771	阳江职业技术学院	商务管理	530603	30	3	其他政府内部场所	阳西县退役军人事务局	阳江市阳西县织篢镇西湖南路17号
54	湛江市	14126	广东文理职业学院	大数据与会计	530302	25	3	退役军人服务中心(站)	湛江市雷州市退役军人服务中心	广东省雷州市广朝南路90号
55	湛江市	14126	广东文理职业学院	大数据与会计	530302	30	3	退役军人服务中心(站)	湛江市廉江市退役军人服务中心	廉江市美景北路东二横巷18号
56	湛江市	14126	广东文理职业学院	大数据与会计	530302	23	3	退役军人服务中心(站)	吴川市退役军人服务中心	吴川市梅菪街道解放北路49号
57	湛江市	14126	广东文理职业学院	大数据与会计	530302	20	3	退役军人服务中心(站)	湛江市徐闻县退役军人服务中心	徐闻县徐海路169号
58	湛江市	14126	广东文理职业学院	工商企业管理	530601	30	3	退役军人服务中心(站)	湛江市廉江市退役军人服务中心	廉江市美景北路东二横巷18号
59	湛江市	14126	广东文理职业学院	工商企业管理	530601	30	3	退役军人服务中心(站)	湛江市坡头区退役军人服务中心	坡头区鸡咀山路827号(原南油三区物业楼)
60	湛江市	14126	广东文理职业学院	工商企业管理	530601	32	3	退役军人服务中心(站)	湛江市遂溪县退役军人服务中心	遂溪县遂城镇建设路88号
61	湛江市	14126	广东文理职业学院	工商企业管理	530601	25	3	退役军人服务中心(站)	湛江市退役军人服务中心	湛江市赤坎区南方路50号
62	湛江市	14126	广东文理职业学院	人力资源管理	590202	25	3	退役军人服务中心(站)	湛江市雷州市退役军人服务中心	广东省雷州市广朝南路90号
63	湛江市	14126	广东文理职业学院	人力资源管理	590202	30	3	退役军人服务中心(站)	湛江市廉江市退役军人服务中心	廉江市美景北路东二横巷18号
64	湛江市	14126	广东文理职业学院	人力资源管理	590202	30	3	退役军人服务中心(站)	湛江市坡头区退役军人服务中心	坡头区鸡咀山路827号(原南油三区物业楼)
65	湛江市	14126	广东文理职业学院	人力资源管理	590202	20	3	退役军人服务中心(站)	湛江市徐闻县退役军人服务中心	徐闻县徐海路169号
66	湛江市	14126	广东文理职业学院	计算机网络技术	510202	32	3	退役军人服务中心(站)	湛江市遂溪县退役军人服务中心	遂溪县遂城镇建设路88号

序号	地市	院校代码	院校名称	招生专业	专业代码	招生计划	学制 (年)	教学地点性质	教学地点名称	教学地点地址
67	湛江市	14126	广东文理职业学院	计算机网络技术	510202	25	3	退役军人服务中心(站)	湛江市霞山区海头街道退役军人服务站	湛江市霞山区榭川大道西二路一号
68	湛江市	14126	广东文理职业学院	计算机网络技术	510202	25	3	退役军人服务中心(站)	湛江市退役军人服务中心	湛江市赤坎区南方路50号
69	湛江市	14126	广东文理职业学院	电子商务	530701	23	3	退役军人服务中心(站)	吴川市退役军人服务中心	吴川市梅寮街道解放北路49号
70	湛江市	14126	广东文理职业学院	电子商务	530701	25	3	退役军人服务中心(站)	湛江市霞山区海头街道退役军人服务站	湛江市霞山区榭川大道西二路一号
71	湛江市	14126	广东文理职业学院	电子商务	530701	60	3	试点高校	广东文理职业学院	广东廉江市九洲江大道78号
72	湛江市	14126	广东文理职业学院	大数据与会计	530302	50	3	试点高校	广东文理职业学院	广东廉江市九洲江大道78号
73	湛江市	14126	广东文理职业学院	工商企业管理	530601	60	3	试点高校	广东文理职业学院	广东廉江市九洲江大道78号
74	湛江市	14126	广东文理职业学院	人力资源管理	590202	60	3	试点高校	广东文理职业学院	广东廉江市九洲江大道78号
75	湛江市	14126	广东文理职业学院	计算机网络技术	510202	60	3	试点高校	广东文理职业学院	广东廉江市九洲江大道78号
76	湛江市	14126	广东文理职业学院	应用电子技术	510103	60	3	试点高校	广东文理职业学院	广东廉江市九洲江大道78号
77	茂名市	14638	广东茂名农林科技职业学院	计算机网络技术	510202	40	3	退役军人服务中心(站)	茂名市退役军人服务中心	茂名市茂南区高凉中路10号
78	茂名市	14638	广东茂名农林科技职业学院	电子商务	530701	40	3	退役军人服务中心(站)	茂南区退役军人服务中心	茂名市茂南区油城三路三巷2号三楼
79	茂名市	14638	广东茂名农林科技职业学院	计算机网络技术	510202	40	3	退役军人服务中心(站)	电白区退役军人服务中心	茂名市电白区水东街道迎宾大道体育路150号
80	茂名市	14638	广东茂名农林科技职业学院	电子商务	530701	40	3	退役军人服务中心(站)	信宜市退役军人服务中心	茂名市信宜市电力四街7号
81	茂名市	14638	广东茂名农林科技职业学院	烹饪工艺与营养	540202	40	3	退役军人服务中心(站)	茂名市退役军人服务中心	茂名市茂南区高凉中路10号
82	茂名市	14638	广东茂名农林科技职业学院	汽车检测与维修技术	500211	40	3	退役军人服务中心(站)	高州市退役军人服务中心	茂名市高州市府前路63号
83	茂名市	14638	广东茂名农林科技职业学院	电子商务	530701	40	3	退役军人服务中心(站)	化州市退役军人服务中心	茂名市化州市河西街道中山路50号
84	茂名市	14638	广东茂名农林科技职业学院	计算机网络技术	510202	40	3	退役军人服务中心(站)	滨海新区电城镇退役军人服务站	茂名市电白区电城镇人民政府二楼

序号	地市	院校代码	院校名称	招生专业	专业代码	招生计划	学制 (年)	教学地点性质	教学地点名称	教学地点地址
85	肇庆市	14427	广东信息工程职业学院	新能源汽车技术	460702	100	3	试点高校	广东信息工程职业学院	肇庆市四会市高新技术开发区大旺大道21号
86	肇庆市	14427	广东信息工程职业学院	机械制造与自动化	460104	40	3	试点高校	广东信息工程职业学院	肇庆市四会市高新技术开发区大旺大道22号
87	肇庆市	14427	广东信息工程职业学院	计算机应用技术	510201	40	3	试点高校	广东信息工程职业学院	肇庆市四会市高新技术开发区大旺大道22号
88	肇庆市	14427	广东信息工程职业学院	工商企业管理	530601	40	3	退役军人服务中心(站)	肇庆市封开县退役军人服务中心	广东省肇庆市封开县大塘一路55号
89	肇庆市	14427	广东信息工程职业学院	市场营销	530605	40	3	退役军人服务中心(站)	肇庆市四会市退役军人服务中心	广东省肇庆市四会市城中街道城中路12号
90	肇庆市	14427	广东信息工程职业学院	工商企业管理	530601	40	3	退役军人服务中心(站)	肇庆市广宁县退役军人服务中心	肇庆市广宁县南街街道车背洞聚宝路56号
91	肇庆市	14427	广东信息工程职业学院	电子商务	530701	40	3	退役军人服务中心(站)	肇庆市怀集县退役军人服务中心	肇庆市怀集县怀城街道国泰路68号
92	肇庆市	14427	广东信息工程职业学院	市场营销	530605	40	3	退役军人服务中心(站)	肇庆市德庆县退役军人服务中心	肇庆市德庆县德城街道仁寿南路45号
93	肇庆市	14427	广东信息工程职业学院	电子商务	530701	40	3	退役军人服务中心(站)	肇庆市高要区退役军人服务中心	肇庆市高要区南岸街道南兴二路82号
94	肇庆市	14427	广东信息工程职业学院	市场营销	530605	40	3	退役军人服务中心(站)	肇庆市端州区退役军人服务中心	肇庆市端州区人民中路20号
95	清远市	12958	清远职业技术学院	行政管理	590206	50	3	试点高校	清远职业技术学院	清远市清城区东城街蟠龙园
96	潮州市	12954	汕头职业技术学院	大数据与会计	530302	30	3	其他政府内部场所	潮州市退役军人事务局	潮州市枫春路106号
97	揭阳市	12956	揭阳职业技术学院	电子商务	530701	40	3	试点高校	揭阳职业技术学院	广东省揭阳市榕城区紫峰山下
98	揭阳市	10965	潮汕职业技术学院	电子商务	530701	30	3	试点高校	潮汕职业技术学院	广东省普宁市大学路1号
99	云浮市	12770	罗定职业技术学院	工商企业管理	530601	50	3	试点高校	罗定职业技术学院	云浮市罗定市西门岗5号
100	云浮市	12770	罗定职业技术学院	电子商务	530701	50	3	试点高校	罗定职业技术学院	云浮市罗定市西门岗5号

附件 2

广东省 2023 年高职院校自主招生面向 普通高中考生“职业技能”考核说明

2023 年，高职院校自主招生面向普通高中考生考核方式为：“学考+校测”及“学考+网测”。普通高中考生可根据拟报考的院校及专业选择其中一种考核方式进行报考。

一、“学考+校测”考核方式

选择“学考+校测”考核方式的考生，根据附件 3 流程图指引登录网上报名系统选择相应考核方式、填报志愿及进行资格验证。考生可填报 1 所院校志愿，并根据所填报院校规定填报 1 至 2 个专业志愿。部分招生院校对报名的普通高中考生“学考”成绩有特殊要求，请考生登录拟报考院校招生网站查阅院校专业具体报考要求，并根据所填报院校规定参加校测。

二、“学考+网测”考核方式

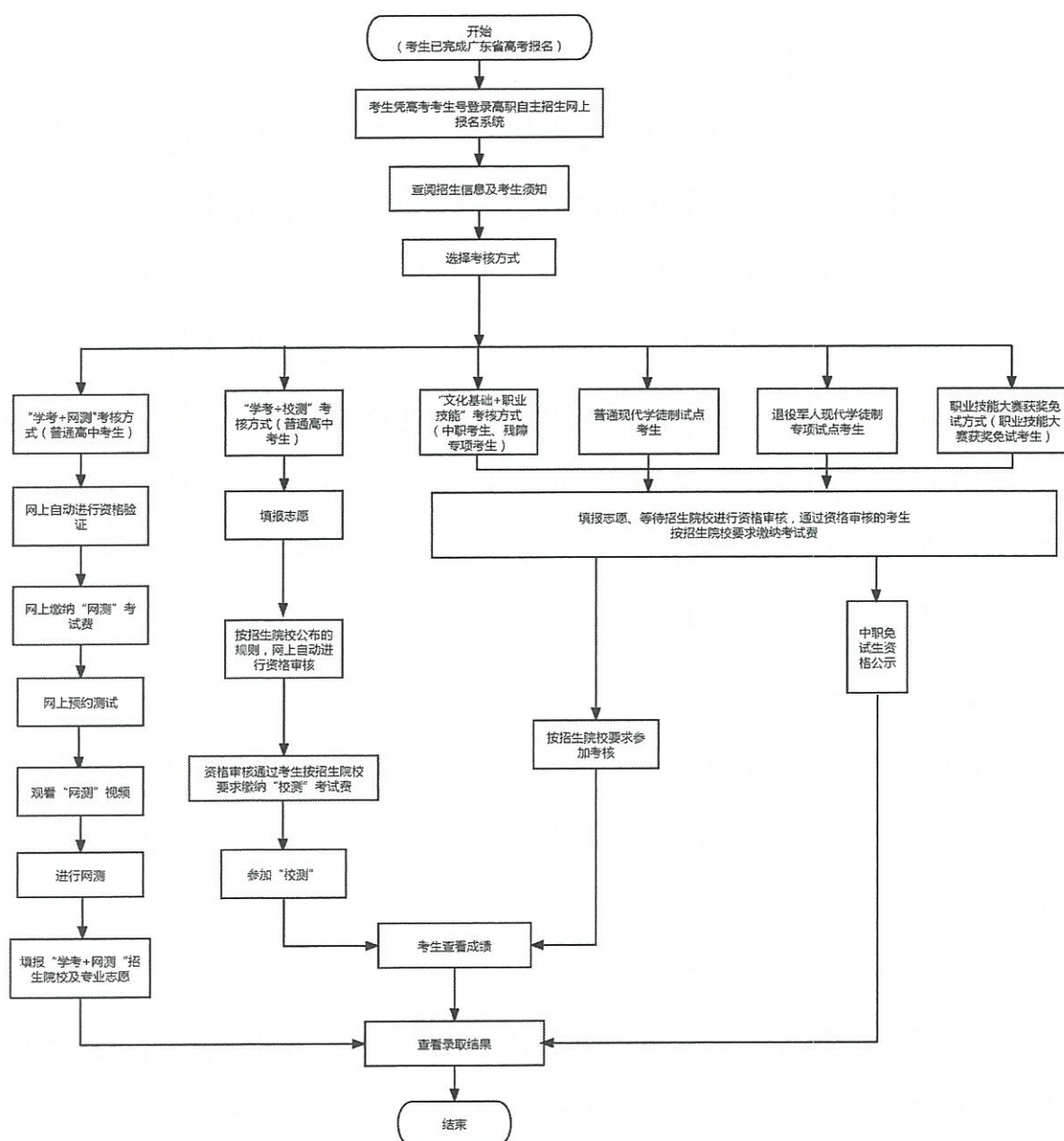
选择“学考+网测”考核方式的考生根据附件 3 流程图指引登录网上报名系统选择相应考核方式，先网上缴费后进行预约测试，按照预约时间观看专业大类视频及完成测试。

每个考生可以选择最多 2 个视频进行观看，每个视频最多可进行两次观看及作答。考生在规定时间内自行完成观看视频、测试、打印“网测”成绩单，根据本人“网测”成绩情况，选择与网测

专业大类视频相匹配的院校专业填报志愿。考生可填报 2 所梯度院校志愿，并根据所填报院校规定填报 1 至 2 个专业志愿。

附件 3

广东省 2023 年高职院校自主招生考生报考流程图



备注：高中生“网测”考试费在报名系统缴纳；其他考核费用缴费方式，请查阅报考院校网站公布的高职自主招生简章或向报考院校招生部门咨询。

附件 4

广东省 2023 年高职院校自主招生工作流程

一、制定招生简章

参加自主招生试点的高职院校须在本校招生网站公布本校高职自主招生简章，须明确本校不同招生类型的报考条件、考核办法、录取规则，以及职业技能大赛获奖考生免试录取的实施办法等；明确拟录取普通高中考生文化素质及职业技能考核成绩的最低要求；明确招收中职考生的专业是否对考生中职阶段就读专业及取得职业资格证书有要求。招生专业对考生中职阶段的就读专业有要求的，需明确具体中职专业；对考生职业资格证书有要求的，需明确证书名称、等级、颁证单位等。

二、考生报名

2023 年已按要求在广东省参加普通高考报名且已确认报名资格的应往届普通高中考生和中职考生可报考高职院校自主招生。

（一）组织考生进行高职自主招生报名

2023 年 5 月 11 日至 14 日为高职自主招生网上报名时间。普通高中及中职学校要积极支持学生报考，做好宣传发动工作，并指引考生登录拟报考院校的招生网站认真查阅招生院校专业报考要求及证明材料提交要求。各中职学校须认真审核本校应届

毕业生考生提交的就读及就读专业材料，据实在考生的证明材料上加具审核意见，经手人签名及加盖学校公章。

1. 中职应届毕业生考生须在报名系统中按报考院校要求上传加盖中职学校公章的中职阶段就读证明（含就读专业证明）材料原件扫描版及获取的职业资格证书原件扫描版（含封面及内页，下同）。中职往届毕业生考生须在报名系统中按要求上传中职阶段毕业证书原件扫描版及获取的职业资格证书原件扫描版。

2. 退役军人现代学徒制专项试点考生须在报名系统中上传有关退役军人事务部门开具的退役军人身份证明材料扫描件。

3. 符合职业技能大赛获奖免试录取条件的考生，还须在报名系统中录入参加的职业技能大赛名称、获奖项目名称、获奖等级、获奖时间等，并上传获奖证书原件扫描版**或所在学校获奖证明**。

4. 考生在填报志愿前应认真查阅院校的招生简章，根据自己身体实际选择填报合适的院校专业志愿，避免填报的专业不宜就读。

（二）考生资格审核及确认

“学考+网测”“学考+校测”考生的报考资格由网上报名系统直接验证。5月15日前，中职考生（含职业技能大赛获奖免试录取考生）的报考资格审核工作由报考院校依据本校招生章程及招生网站公布的有关要求通过网上报名系统完成。未在报名期间按照要求上传证明材料的考生不得通过资格审核。

1. 招生院校对“学考+网测”“学考+校测”报名考生“学考”成绩

有特殊要求的，须在计划编制系统中编报专业信息时设置“学考”分数最低要求并在招生网站公布。报名系统根据院校在计划编制系统中设置的“学考”分数要求自动验证考生资格。

2.招收中职考生的试点高职院校要根据本校招生章程及招生网站公布的有关要求审核中职考生在报名系统中提交的中职阶段毕业证书，或就读证明（含就读专业证明）材料原件扫描版及获取的职业资格证书原件扫描版，审定考生的中职学历、就读专业、职业资格证书是否符合专业报考要求。

3.符合职业技能大赛获奖免试录取条件的中职考生，招生院校还须审核考生的获奖证书原件扫描版**或所在学校获奖证明**，根据本校招生网站公布的要求审定考生是否符合招生专业免试录取条件。

各院校原则上在网上通过考生上传的相关证明材料进行审核，若对考生上传的材料无法进行有效判断，应要求考生提供原件或其他辅助材料进行审核。各院校在完成考生报考资格审核后，须同时在学校招生网站上分类公示资格审核通过考生名单。

“学考+网测”考生须在报名期间（5月11日至14日）先网上缴纳考试费后进行“网测”。其他通过资格审核的考生，须在5月16日前按照报考院校招生网站公布的招生简章指引，缴纳考试费后根据报考院校要求参加院校自主组织的相关测试。

高职自主招生考生须在填报志愿前认真查阅拟报考院校的招生网站，了解拟报考院校及专业的具体报考要求。因未认真查

阅院校专业报考要求而在填报志愿后无法获得报考资格的责任由考生自负。考生一经学校确认报考资格后不得更改所填报的考核类型及院校、专业志愿，缴纳的考试费概不退费。

三、组织考核

普通高中考生实行“文化素质+职业技能”的考核方式，中职考生实行“文化基础+职业技能”的考核方式。考生须按照招生院校要求参加招生院校组织的考核，遵守考试纪律。对违规违纪考生，按照《国家教育考试违规违纪处理办法》有关规定处理。具体考核实施办法、时间安排、考生参加考核的要求由招生院校在招生简章中提前公布。

四、录取

（一）录取时间及方式

录取工作将于 2023 年 5 月下旬至 6 月初进行，实行计算机远程网上录取。

（二）拟录取名单确定

高职院校自主招生工作在学校招生委员会的领导下及学校纪检部门的监督下进行，录取程序必须透明、公开。

文化基础考核及职业技能考核（含“校测”）结束后，招生院校在学校招生网站上公示考生成绩。考生成绩公示 3 天无异议后，招生院校依照招生章程中规定的录取规则从高分到低分依次确定拟录取名单，同时将拟录取考生名单上报省招生办公室进行审核备案。

其中，普通现代学徒制试点拟录取的学生应在录取前与合作企业签订符合《中华人民共和国劳动合同法》等法律法规要求且有效的劳动合同，劳动合同期限应涵盖录取学生学习期间。

（三）录取新生名册和录取通知书

根据《关于下载打印广东省普通高校录取新生名册的函》（粤招办普〔2021〕34号）有关要求，从2021年起，广东省普通高校录取新生名册将通过网络平台方式推送电子版给各招生院校，由院校自行打印下载，不再另行寄送纸质版。各招生院校须严格按照省招生办审核通过的春季高考新生录取名单发放录取通知书，认真落实录取通知书寄送工作要求，确保录取通知书寄递安全、及时、准确。

（四）新生注册与复查

经高职院校自主招生录取的考生，须在规定时间内办理注册手续及缴交学费。逾期未办理相关手续的，取消入学资格。

新生入学后，将对新生进行资格复查，对在报名和考试过程中有弄虚作假或其他违纪违规行为者，将按规定取消其入学资格。高职院校不得接受在夏季高考中被本科院校录取的考生报到注册。

五、信息公开公示

试点高职院校在6月2日前完成自主招生录取工作，将省招生办公室核准备案后的录取名单在学校网站上公示。各试点高职院校要公示考生录取专业等信息，公示信息自公示之日起保留半

年。院校须同时提供举报电子信箱、电话号码、受理举报的单位和通讯地址，并按照国家有关信访规定对举报事项及时调查处理。

附件 5

广东省 2023 年高职院校自主招生工作日程安排

时间安排	工作内容
5 月 11 日至 14 日	考生根据附件 3 报考流程图在网上报名系统报名及填报志愿。选择“学考+网测”考核方式的考生通过系统自动验证报考资格后缴费、预约观看视频，进行“网测”后填报志愿；选择其他考核方式的考生根据系统指引上传相关证明材料后进行报名及填报志愿，等待系统自动验证或报考院校资格审核
5 月 15 日前	高职院校通过网上报名系统完成考生资格审核工作并公布获得报考资格的考生名单
5 月 16 日前	获得报考资格的考生根据院校招生网站公布的招生简章指引缴纳考试费
5 月 17 日前	高职院校完成考场编排并指引考生打印准考证
5 月 20 日至 21 日	高职院校组织考核
5 月 24 日前	高职院校公示考核成绩
5 月 27 日前	高职院校在网上录取系统提交考核成绩，并提交拟录取方案及录取最低分数线
6 月 1 日前	省招生办公室通过录取系统审核高职院校提交的拟录取方案
6 月 2 日前	高职院校完成自主招生录取工作，在本校招生网站上公示经审核通过的录取考生名单。招生院校根据本校招生工作安排另行确定录取通知书发放时间

附件 6

广东省退役军人现代学徒制身份核验表

核验日期： 年 月 日

姓 名		性 别		照片
身份证号码		出生日期		
入伍时间		退伍时间		
安置方式		联系电话		
信息确认	<p>上述信息本人确认无误。</p> <p>本人签名：_____</p> <p style="text-align: right;">年 月 日</p>			
核验部门意见	<p>身份核验通过。</p> <p>工作人员签名：_____ (盖章)</p> <p style="text-align: right;">年 月 日</p>			
备注	<p>1、相关信息从信息采集系统提供。</p> <p>2、如信息采集系统无照片，由核验申请人冲印一寸免冠证件照粘贴。</p> <p>3、该表用于广东省退役军人现代学徒制项目网上志愿填报时上传。</p>			

